

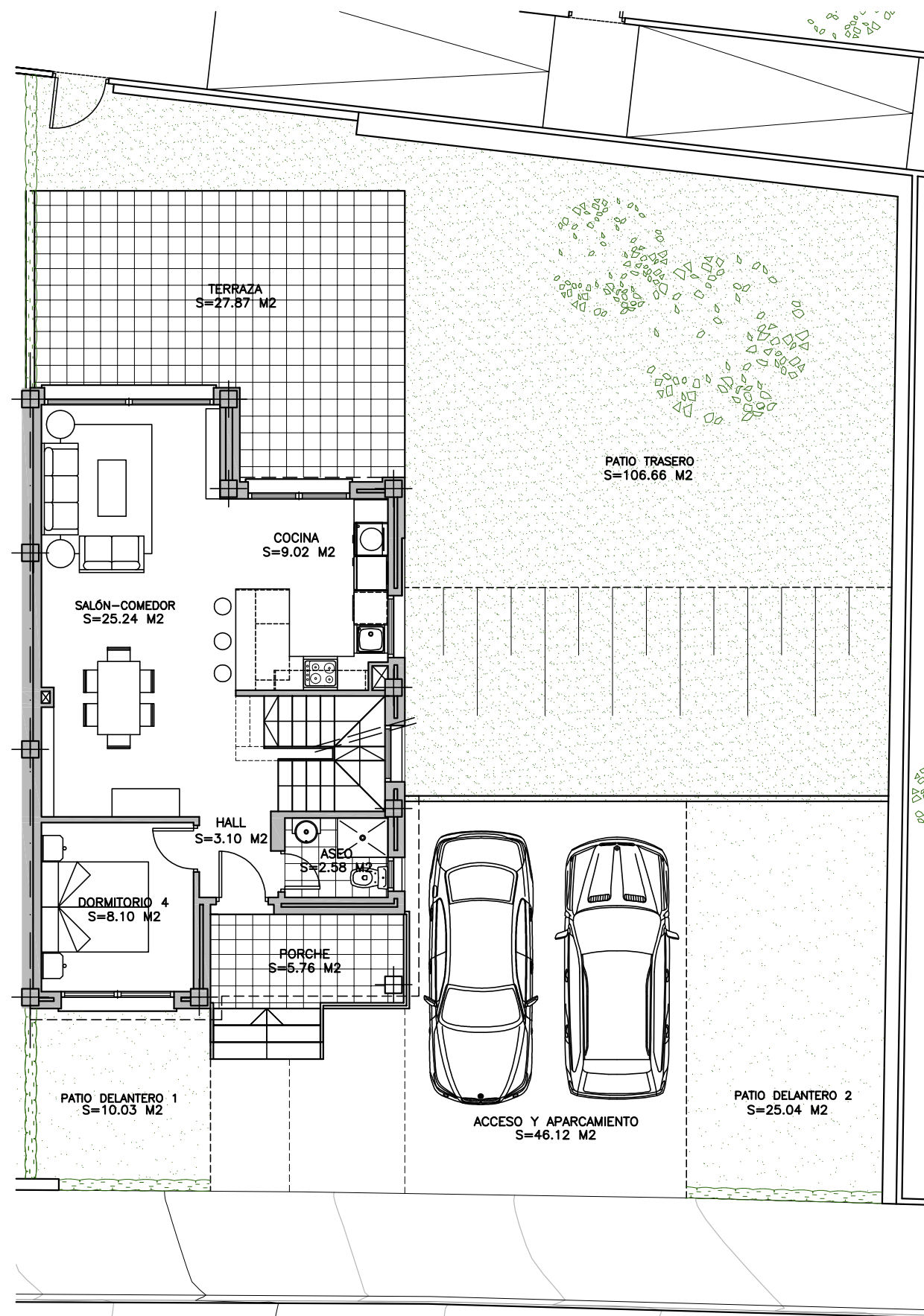
SUPERFICIE ÚTIL		
Vivienda		108,15 m ²
Semisótano		60,00 m ²
	TOTAL	168,15 m ²
Terraza		27,87 m ²
Solarium		30,55 m ²
SUPERFICIE CONSTRUIDA		
Vivienda		130,90 m ²
Semisótano		72,07 m ²
	TOTAL	202,97 m ²
Terraza		27,87 m ²

SUPERFICIE PARCELA	296,51 m ²
--------------------	-----------------------

VIVIENDA 4.19
PAREADA TIPO C DERECHA

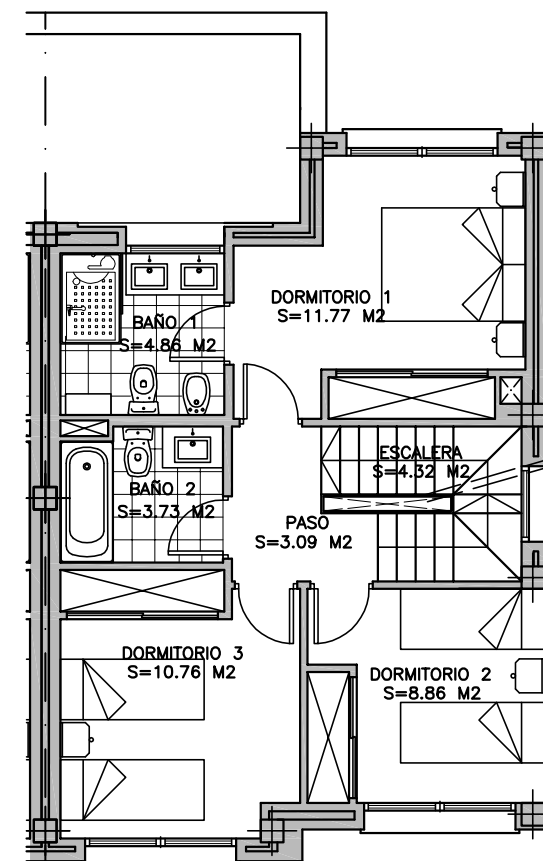


FINCA PERALTA
GARDEN



P BAJA

- La información y material gráfico que aparecen en este documento son meramente indicativos, no tienen valor contractual y podrán experimentar variaciones por exigencias técnicas, legales o a iniciativa de la Dirección Facultativa. La jardinería, decoración y mobiliario son meramente decorativos y no vinculantes. El resto de la información referida al R.D. 218/2005 del Gobierno de Andalucía está a disposición en nuestras oficinas para su consulta.

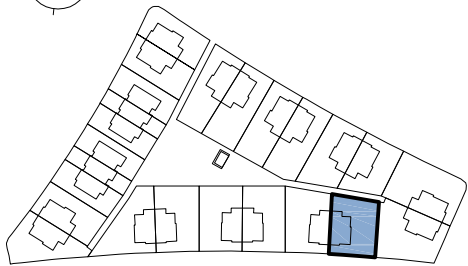
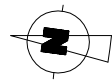


P PRIMERA

- Information, computer graphics and graphic documentation that appear in this brochure are merely indicative, have no contractual value and are experimental due to technical, legal or initiative requirements of the Project Management. The gardening, decoration and furniture are merely decorative and not binding. The other information referred to in R.D. 218/2005 of the Government of Andalusia, is available in our offices for consultation.



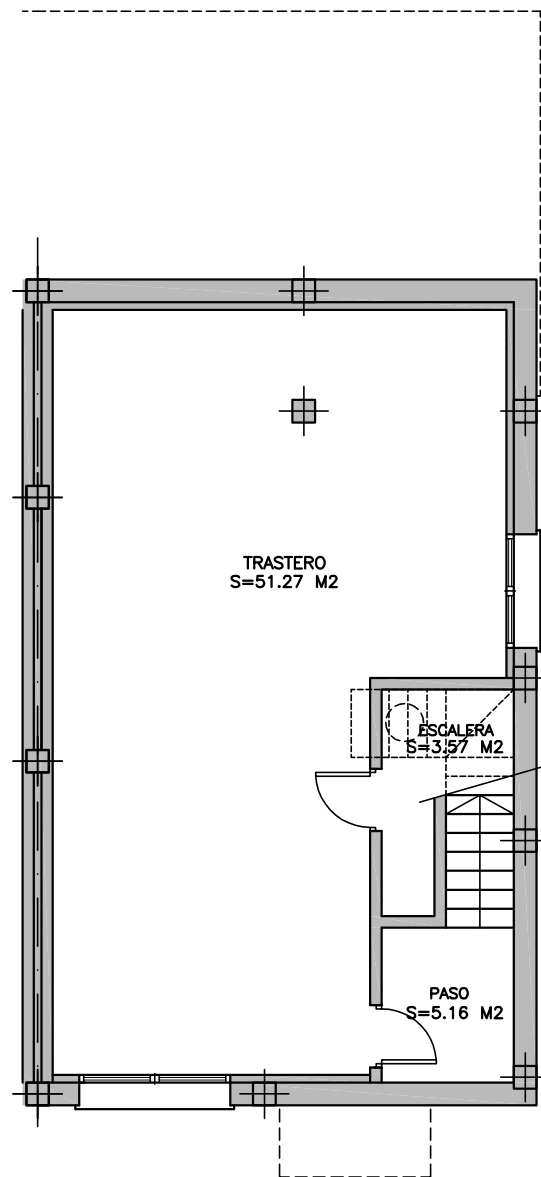
ESCALA GRÁFICA



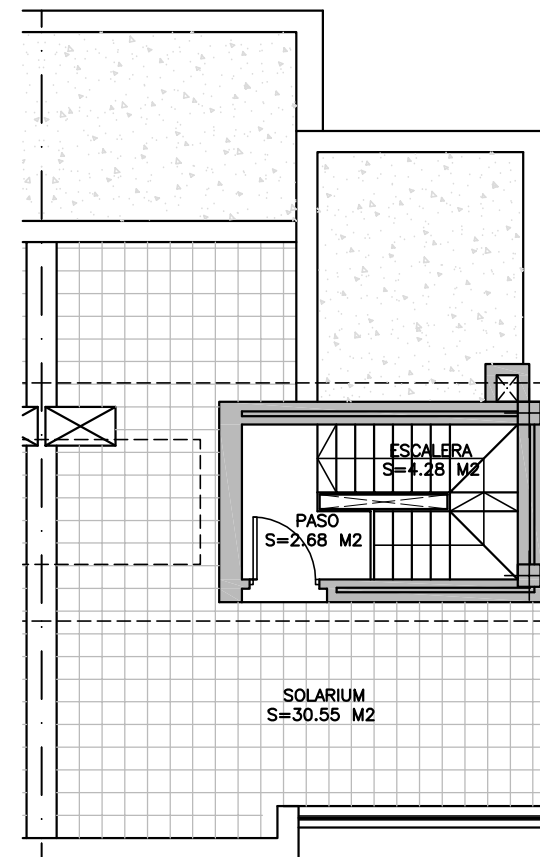
SUPERFICIE ÚTIL		
Vivienda		108,15 m ²
Semisótano		60,00 m ²
	TOTAL	168,15 m ²
Terraza		27,87 m ²
Solarium		30,55 m ²
SUPERFICIE CONSTRUIDA		
Vivienda		130,90 m ²
Semisótano		72,07 m ²
	TOTAL	202,97 m ²
Terraza		27,87 m ²

SUPERFICIE PARCELA	296,51 m ²
--------------------	-----------------------

VIVIENDA 4.19
PAREADA TIPO C DERECHA



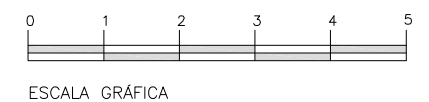
P SEMISÓTANO



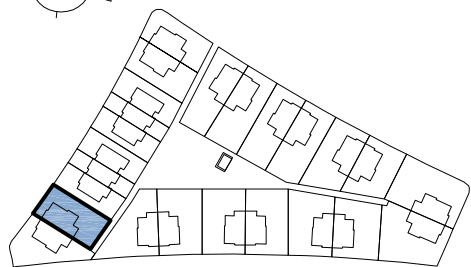
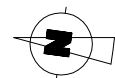
P TORREÓN

- La información y material gráfico que aparecen en este documento son meramente indicativos, no tienen valor contractual y podrán experimentar variaciones por exigencias técnicas, legales o a iniciativa de la Dirección Facultativa. La jardinería, decoración y mobiliario son meramente decorativos y no vinculantes. El resto de la información referida al R.D. 218/2005 del Gobierno de Andalucía está a disposición en nuestras oficinas para su consulta.

- Information, computer graphics and graphic documentation that appear in this brochure are merely indicative, have no contractual value and are experimental due to technical, legal or initiative requirements of the Project Management. The gardening, decoration and furniture are merely decorative and not binding. The other information referred to in R.D. 218/2005 of the Government of Andalusia, is available in our offices for consultation.



ESCALA GRÁFICA



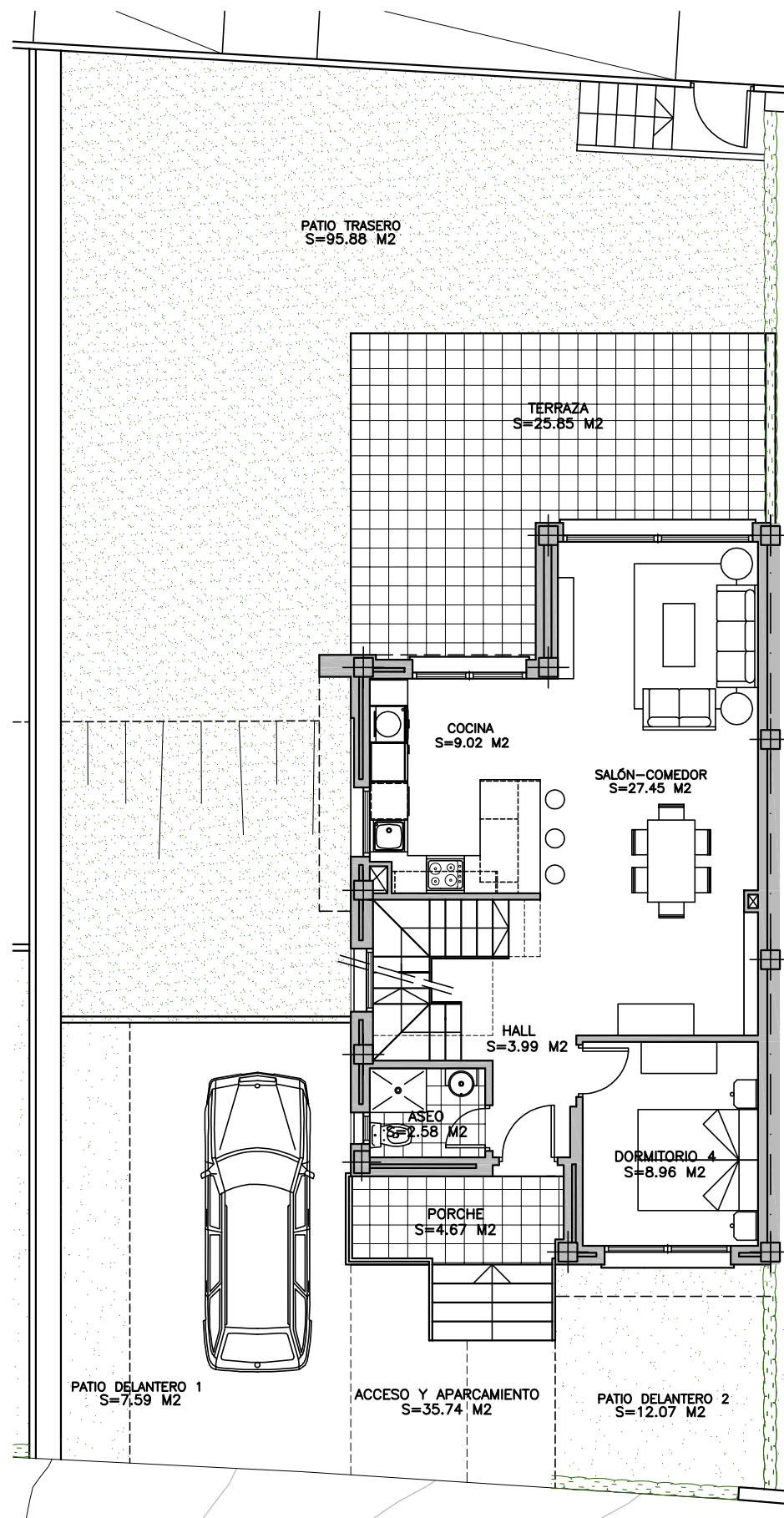
SUPERFICIE ÚTIL		
Vivienda		107,94 m ²
Semisótano		64,38 m ²
	TOTAL	172,32 m ²
Terraza		25,85 m ²
SUPERFICIE CONSTRUIDA		
Vivienda		130,90 m ²
Semisótano		76,89 m ²
	TOTAL	207,79 m ²
Terraza		25,85 m ²

SUPERFICIE PARCELA	261,39 m ²
--------------------	-----------------------

VIVIENDA 4.02
PAREADA TIPO A IZQUIERDA



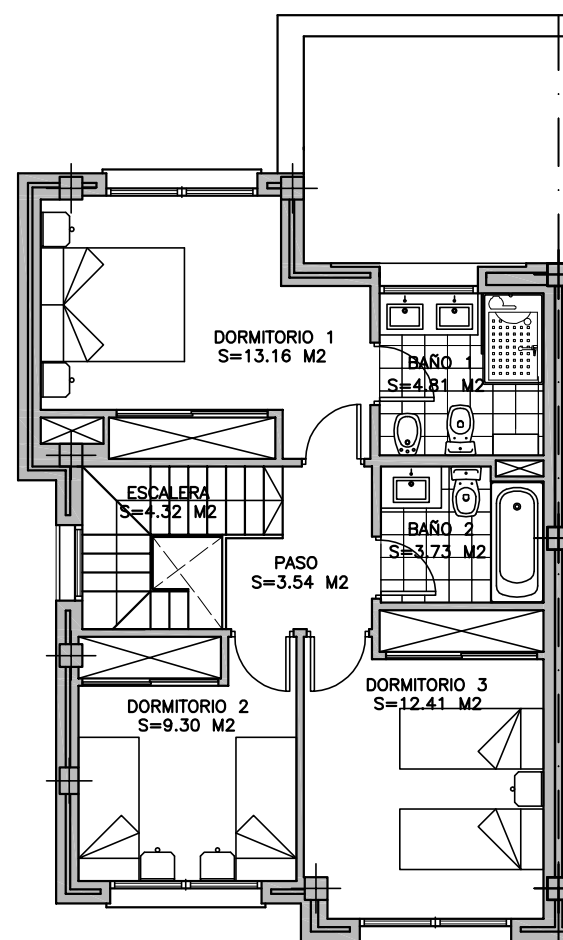
FINCA PERALTA
GARDEN



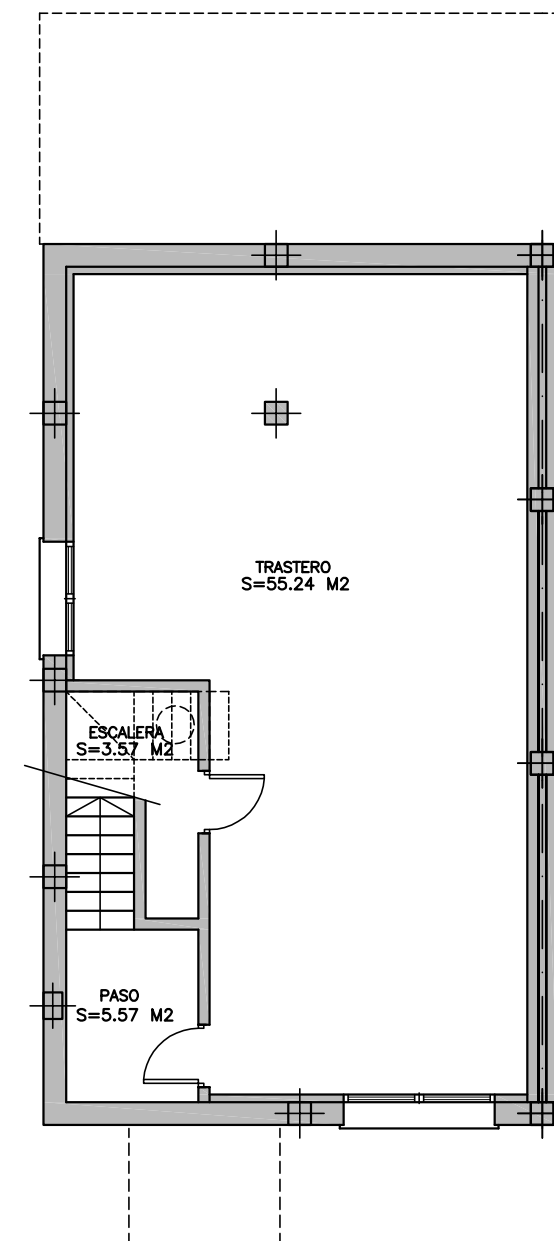
P BAJA

- La información y material gráfico que aparecen en este documento son meramente indicativos, no tienen valor contractual y podrán experimentar variaciones por exigencias técnicas, legales o a iniciativa de la Dirección Facultativa. La jardinería, decoración y mobiliario son meramente decorativos y no vinculantes. El resto de la información referida al R.D. 218/2005 del Gobierno de Andalucía está a disposición en nuestras oficinas para su consulta.

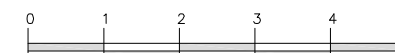
- Information, computer graphics and graphic documentation that appear in this brochure are merely indicative, have no contractual value and are experimental due to technical, legal or initiative requirements of the Project Management. The gardening, decoration and furniture are merely decorative and not binding. The other information referred to in R.D. 218/2005 of the Government of Andalusia, is available in our offices for consultation.



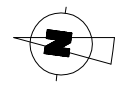
P PRIMERA



P SEMISÓTANO



ESCALA GRÁFICA



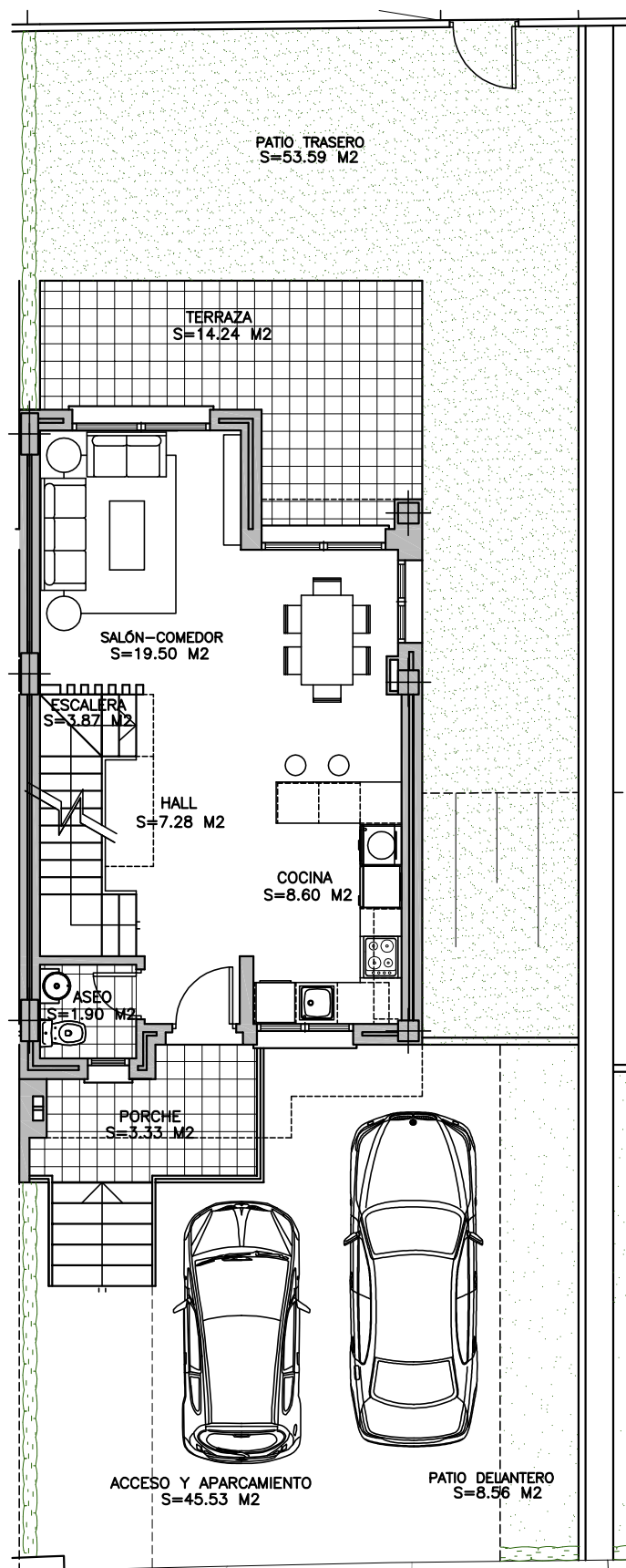
SUPERFICIE ÚTIL		
Vivienda		89,86 m ²
Semisótano		41,46 m ²
Terraza	TOTAL	14,24 m ²
TOTAL		
131,32 m ²		
SUPERFICIE CONSTRUIDA		
Vivienda		104,42 m ²
Semisótano		51,47 m ²
Terraza	TOTAL	14,24 m ²
TOTAL		
155,89 m ²		

SUPERFICIE PARCELA	179,21 m ²
--------------------	-----------------------

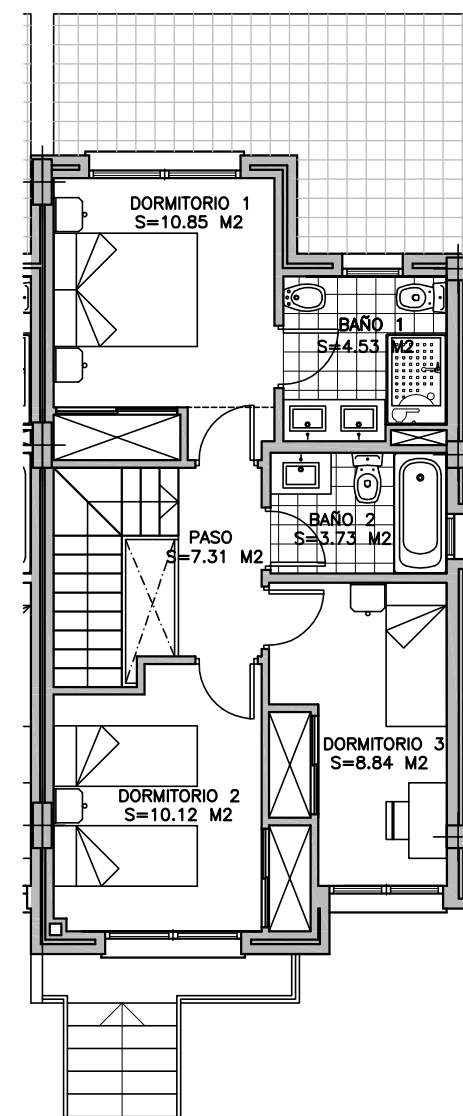
VIVIENDA 4.06
ADOSADA DERECHA



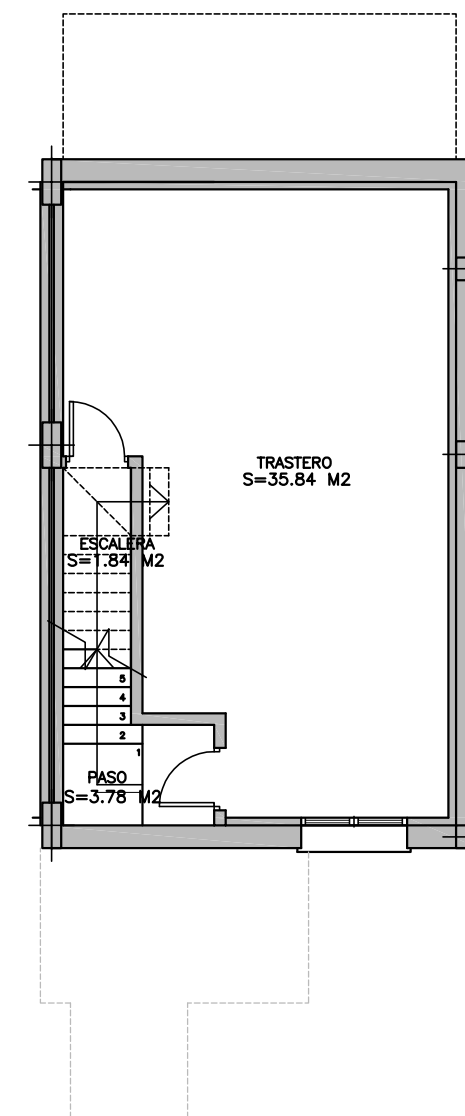
FINCA PERALTA
GARDEN



P BAJA



P PRIMERA



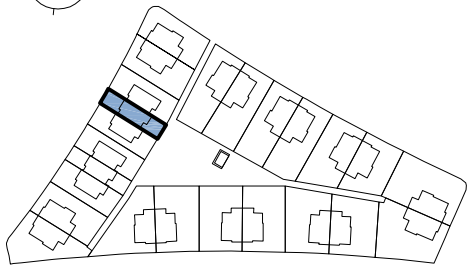
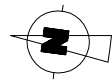
P SEMISÓTANO

- La información y material gráfico que aparecen en este documento son meramente indicativos, no tienen valor contractual y podrán experimentar variaciones por exigencias técnicas, legales o a iniciativa de la Dirección Facultativa. La jardinería, decoración y mobiliario son meramente decorativos y no vinculantes. El resto de la información referida al R.D. 218/2005 del Gobierno de Andalucía está a disposición en nuestras oficinas para su consulta.

- Information, computer graphics and graphic documentation that appear in this brochure are merely indicative, have no contractual value and are experimental due to technical, legal or initiative requirements of the Project Management. The gardening, decoration and furniture are merely decorative and not binding. The other information referred to in R.D. 218/2005 of the Government of Andalusia, is available in our offices for consultation.



ESCALA GRÁFICA



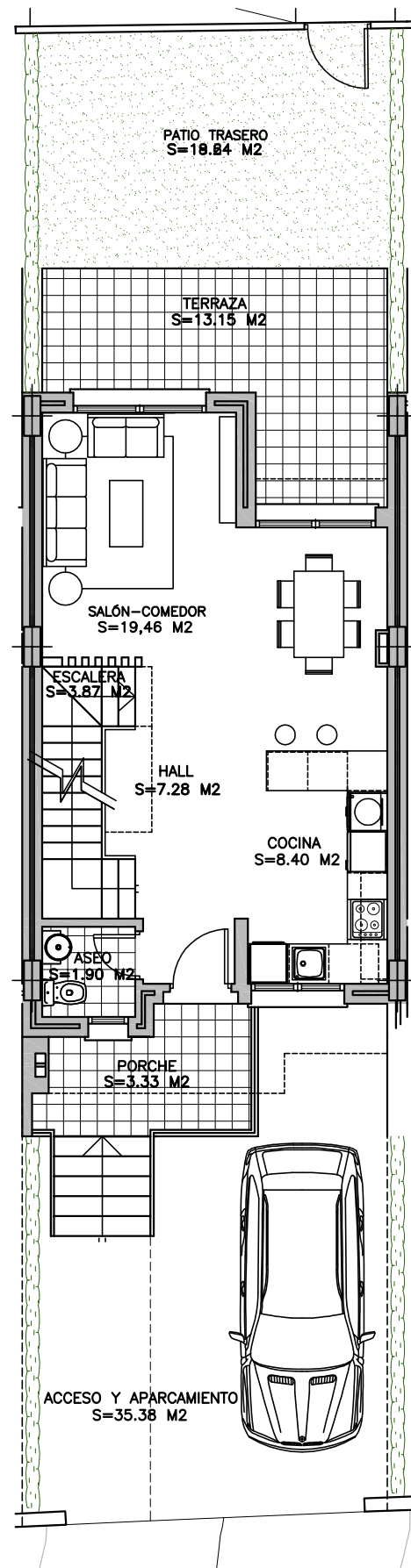
SUPERFICIE ÚTIL		
Vivienda		89,62 m ²
Semisótano		42,30 m ²
	TOTAL	131,92 m ²
SUPERFICIE CONSTRUIDA		
Vivienda		102,57 m ²
Semisótano		50,10 m ²
	TOTAL	152,67 m ²
Terraza		13,15 m ²

SUPERFICIE PARCELA	123,58 m ²
--------------------	-----------------------

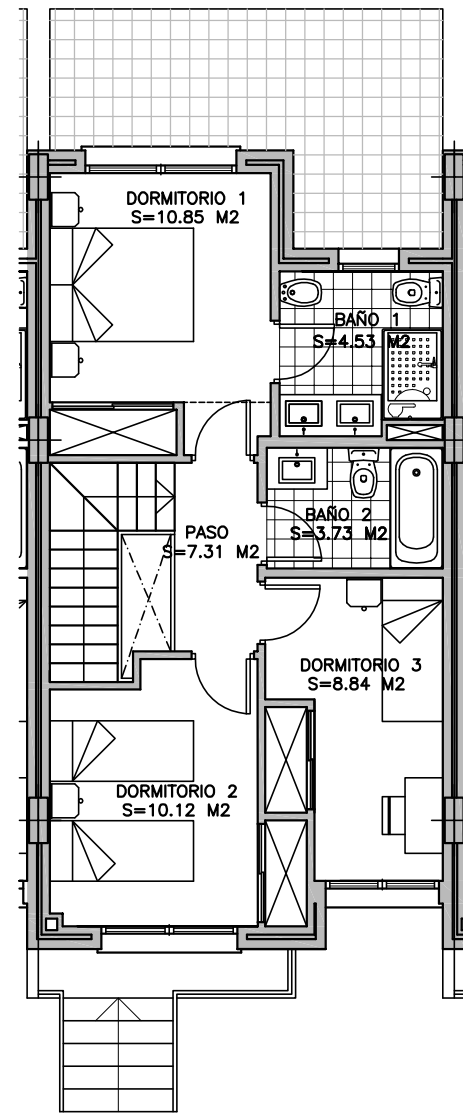
VIVIENDA 4.07 ADOSADA CENTRAL



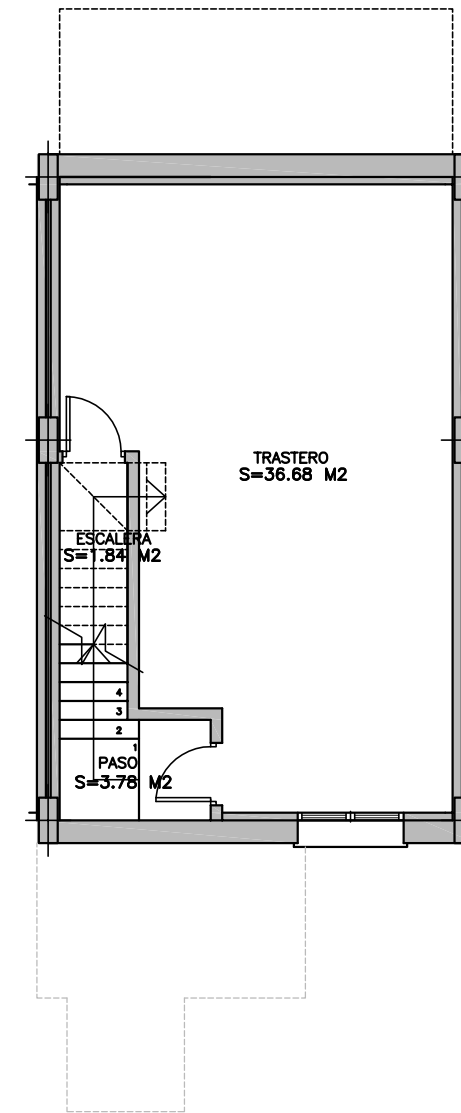
FINCA PERALTA
GARDEN



P BAJA



P PRIMERA



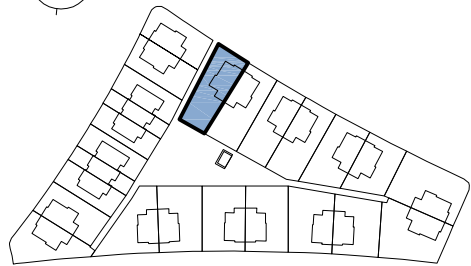
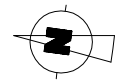
P SEMISÓTANO

- La información y material gráfico que aparecen en este documento son meramente indicativos, no tienen valor contractual y podrán experimentar variaciones por exigencias técnicas, legales o a iniciativa de la Dirección Facultativa. La jardinería, decoración y mobiliario son meramente decorativos y no vinculantes. El resto de la información referida al R.D. 218/2005 del Gobierno de Andalucía está a disposición en nuestras oficinas para su consulta.

- Information, computer graphics and graphic documentation that appear in this brochure are merely indicative, have no contractual value and are experimental due to technical, legal or initiative requirements of the Project Management. The gardening, decoration and furniture are merely decorative and not binding. The other information referred to in R.D. 218/2005 of the Government of Andalusia, is available in our offices for consultation.



ESCALA GRÁFICA



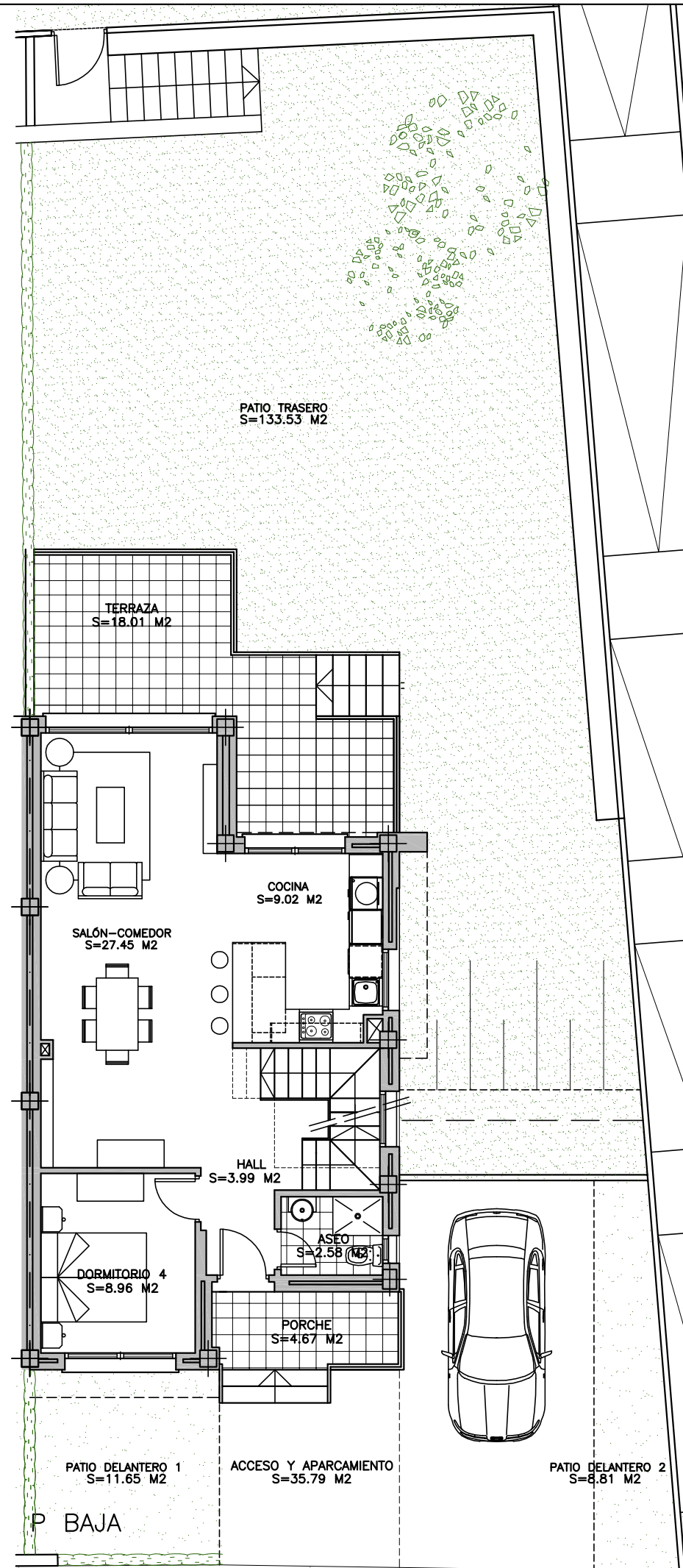
SUPERFICIE ÚTIL		
Vivienda		107,94 m ²
Semisótano		73,59 m ²
Terraza	TOTAL	181,53 m ²
		18,01 m ²
SUPERFICIE CONSTRUIDA		
Vivienda		130,90 m ²
Semisótano		87,90 m ²
Terraza	TOTAL	218,80 m ²
		18,01 m ²

SUPERFICIE PARCELA 294,99 m²

VIVIENDA 4.11
PAREADA TIPO B DERECHA

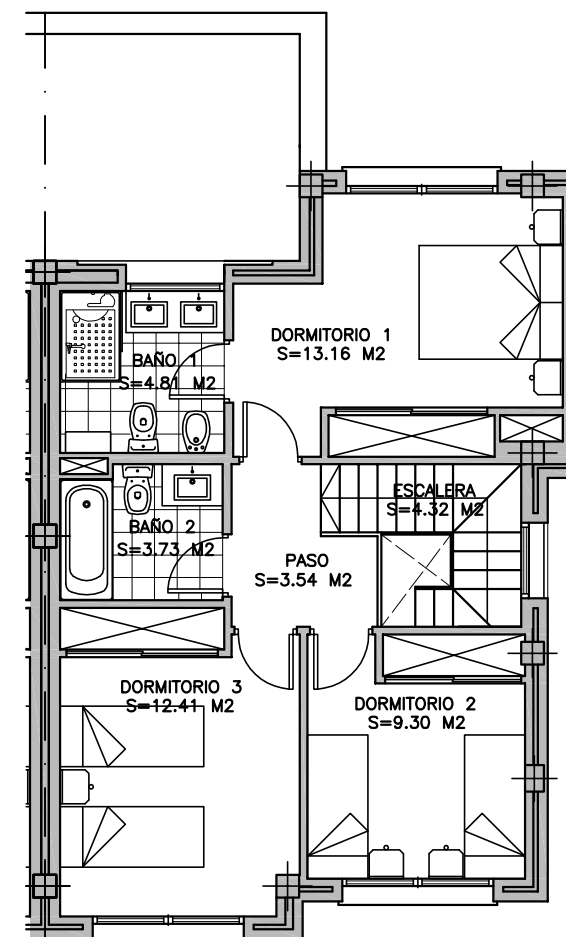


FINCA PERALTA
GARDEN

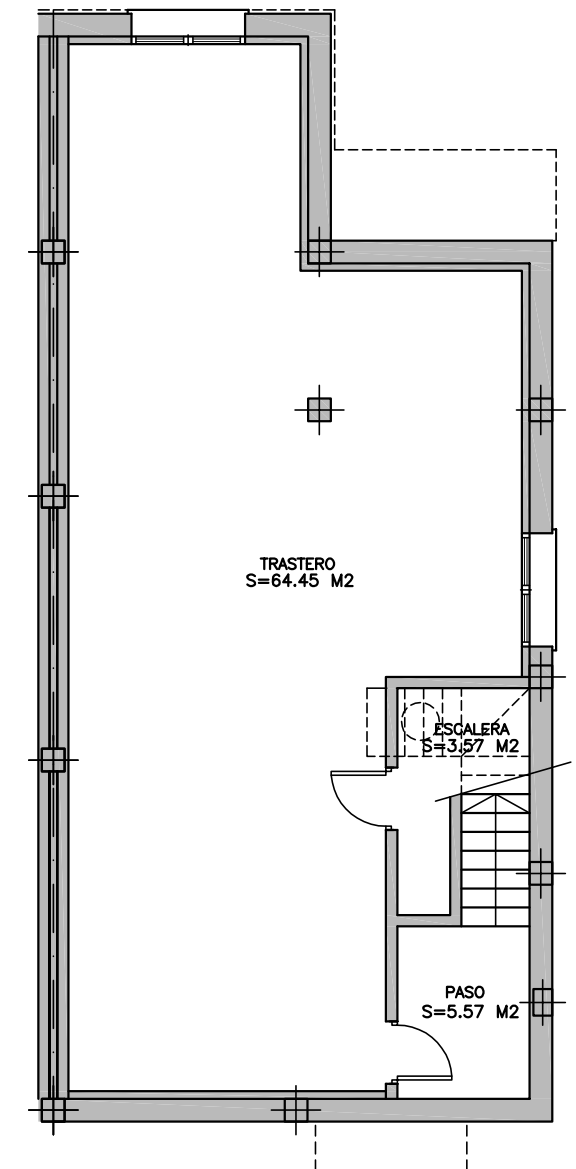


- La información y material gráfico que aparecen en este documento son meramente indicativos, no tienen valor contractual y podrán experimentar variaciones por exigencias técnicas, legales o a iniciativa de la Dirección Facultativa. La jardinería, decoración y mobiliario son meramente decorativos y no vinculantes. El resto de la información referida al R.D. 218/2005 del Gobierno de Andalucía está a disposición en nuestras oficinas para su consulta.

- Information, computer graphics and graphic documentation that appear in this brochure are merely indicative, have no contractual value and are experimental due to technical, legal or initiative requirements of the Project Management. The gardening, decoration and furniture are merely decorative and not binding. The other information referred to in R.D. 218/2005 of the Government of Andalusia, is available in our offices for consultation.



P PRIMERA



P SEMISÓTANO

