

BLOQUE 8

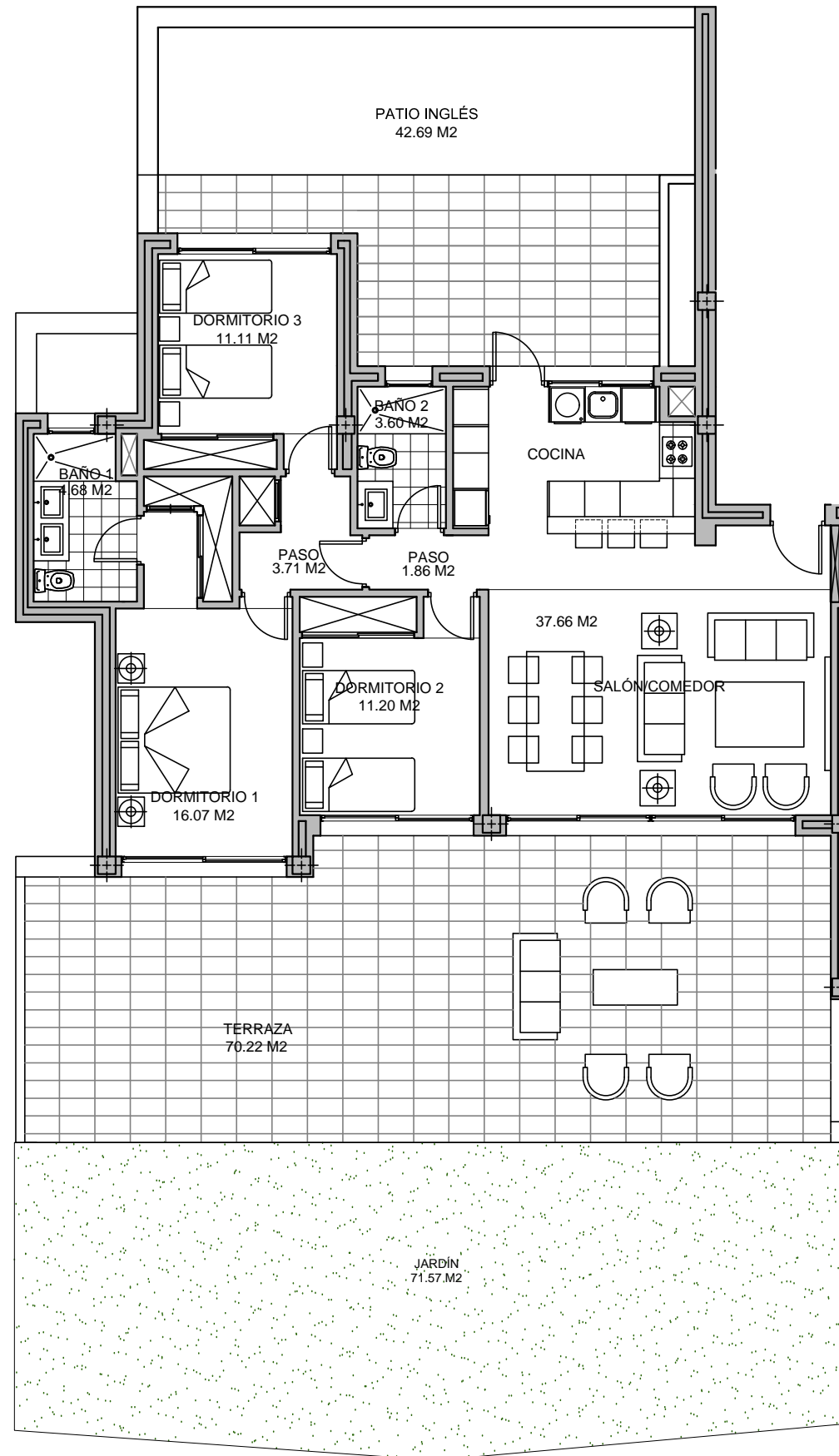


APARTAMENTO 802

3 DORMITORIOS

BLOQUE 8
PLANTA BAJA

exacon



Planta Baja



ESCALA GRAFICA

- La información y material gráfico que aparecen en este documento son meramente indicativos, no tienen valor contractual y podrán experimentar variaciones por exigencias técnicas, legales o a iniciativa de la Dirección Facultativa. La jardinería, decoración y mobiliario son meramente decorativos y no vinculantes. El resto de la información referida al D. 218/2005 del Gobierno de Andalucía está a disposición en nuestras oficinas para su consulta.

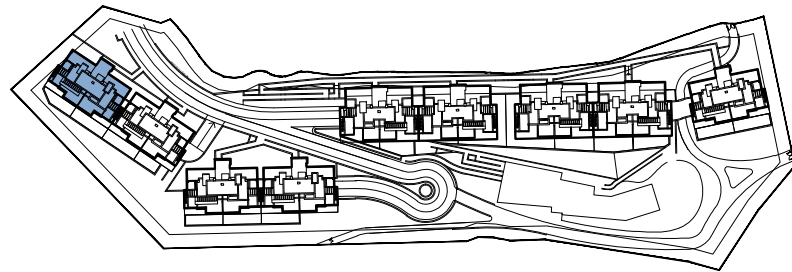
- Information, computer graphics and graphic documentation that appear in this brochure are merely indicative, have no contractual value and are experimental due to technical, legal or initiative requirements of the Project Management. The gardening, decoration and furniture are merely decorative and not binding. The other information referred to in D. 218/2005 of the Government of Andalusia, is available in our offices for consultation.

SUPERFICIES

Superficie útil vivienda	89,91 m ²
Superficie construida con z.c.	116,39 m ²
Superficie terrazas	112,91 m ²
Superficie jardín	71,57 m ²



Fairways
La Cala Golf



BLOQUE 1

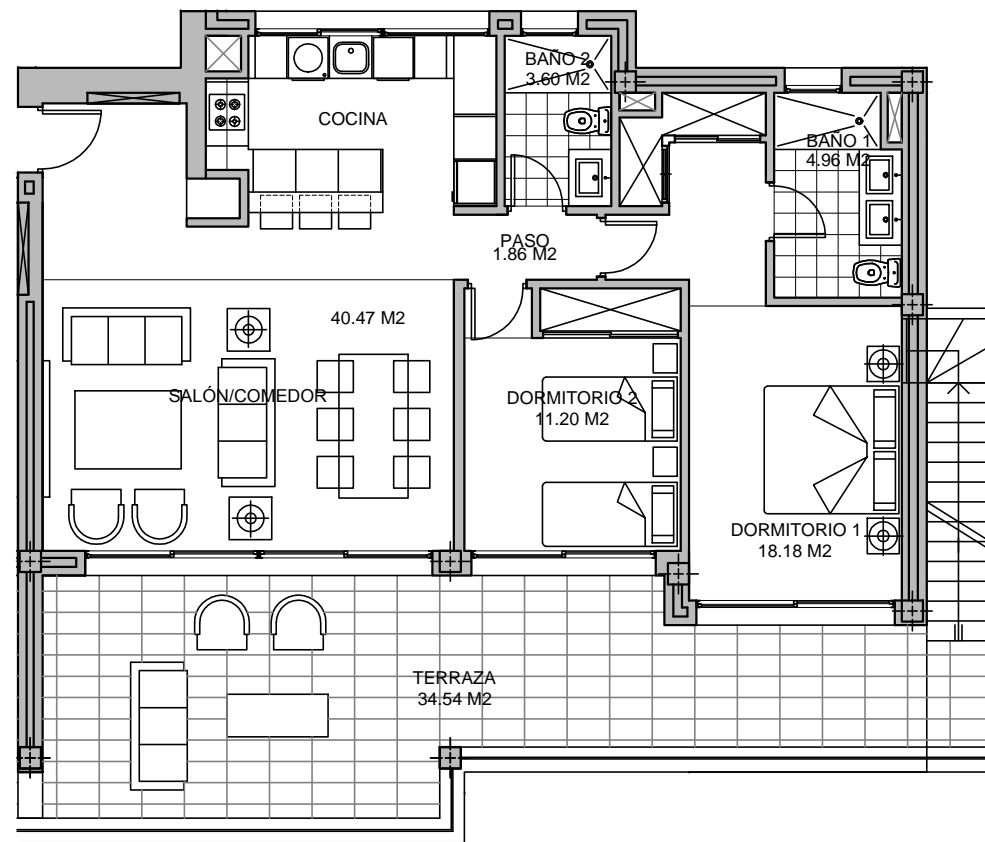


APARTAMENTO 111

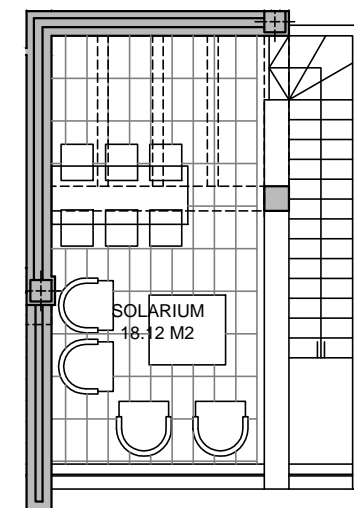
2 DORMITORIOS

BLOQUE 1
PLANTA PRIMERA + SOLARIUM

exacon



Planta Primera



Planta Solarium

SUPERFICIES

Superficie útil vivienda	80,58 m ²
Superficie construida con z.c.	103,15 m ²
Superficie terrazas	52,66 m ²



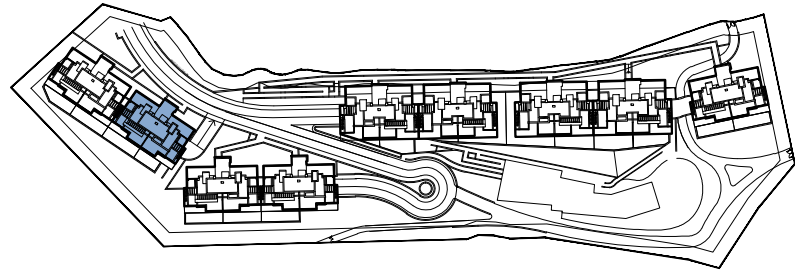
ESCALA GRAFICA

- La información y material gráfico que aparecen en este documento son meramente indicativos, no tienen valor contractual y podrán experimentar variaciones por exigencias técnicas, legales o a iniciativa de la Dirección Facultativa. La jardinería, decoración y mobiliario son meramente decorativos y no vinculantes. El resto de la información referida al D. 218/2005 del Gobierno de Andalucía está a disposición en nuestras oficinas para su consulta.

- Information, computer graphics and graphic documentation that appear in this brochure are merely indicative, have no contractual value and are experimental due to technical, legal or initiative requirements of the Project Management. The gardening, decoration and furniture are merely decorative and not binding. The other information referred to in D. 218/2005 of the Government of Andalusia, is available in our offices for consultation.



Fairways
La Cala Golf



BLOQUE 2

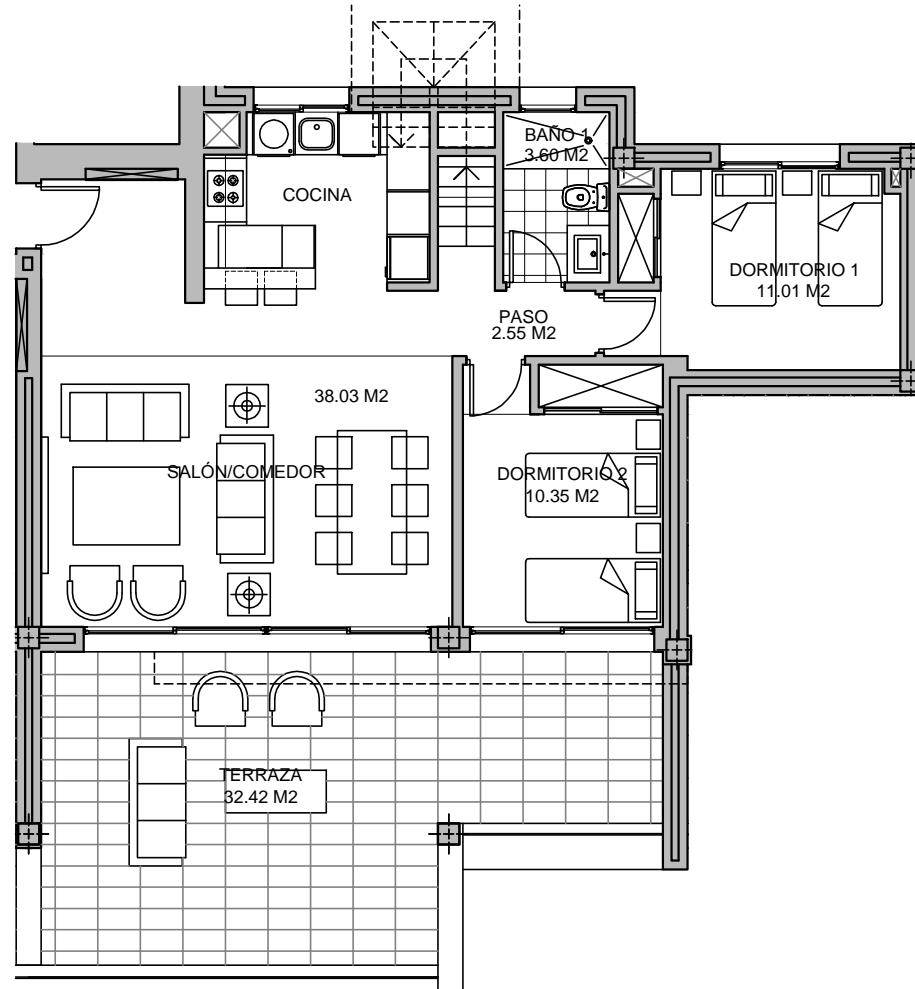


APARTAMENTO 221

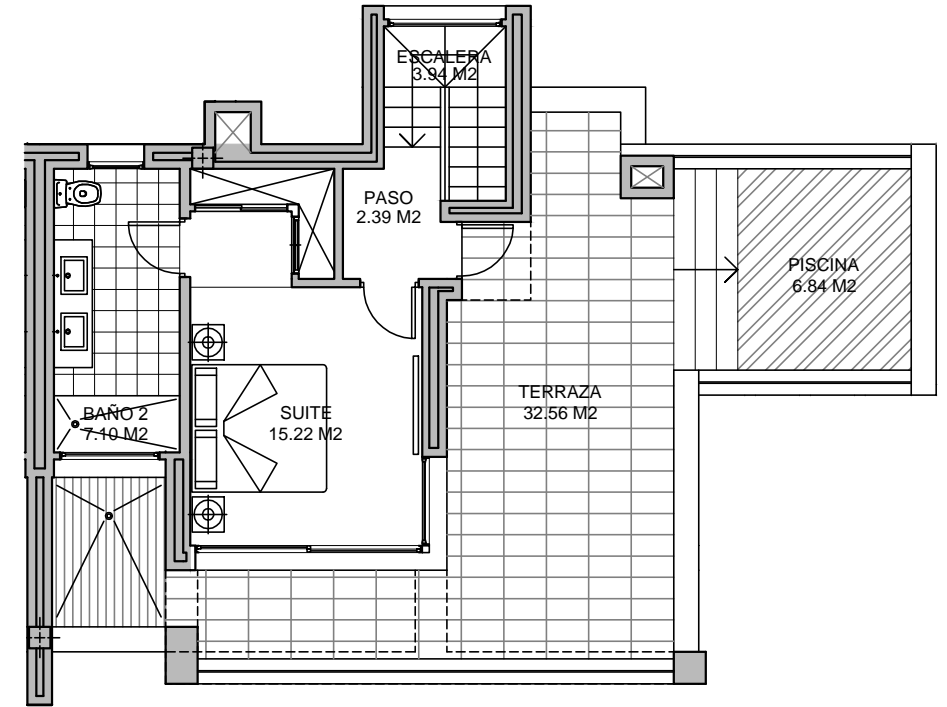
3 DORMITORIOS

BLOQUE 2
PLANTA SEGUNDA + ÁTICO

exacon



Planta Segunda



Planta Ático

SUPERFICIES

Superficie útil vivienda	94,37 m ²
Superficie construida con z.c.	128,31 m ²
Superficie terrazas	65,16 m ²



ESCALA GRAFICA

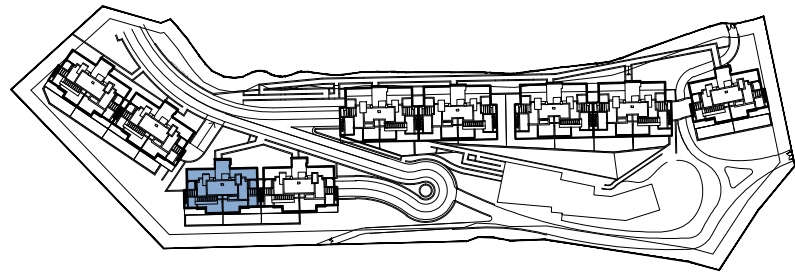
- La información y material gráfico que aparecen en este documento son meramente indicativos, no tienen valor contractual y podrán experimentar variaciones por exigencias técnicas, legales o a iniciativa de la Dirección Facultativa. La jardinería, decoración y mobiliario son meramente decorativos y no vinculantes. El resto de la información referida al D. 218/2005 del Gobierno de Andalucía está a disposición en nuestras oficinas para su consulta.

- Information, computer graphics and graphic documentation that appear in this brochure are merely indicative, have no contractual value and are experimental due to technical, legal or initiative requirements of the Project Management. The gardening, decoration and furniture are merely decorative and not binding. The other information referred to in D. 218/2005 of the Government of Andalusia, is available in our offices for consultation.



Fairways

La Cala Golf



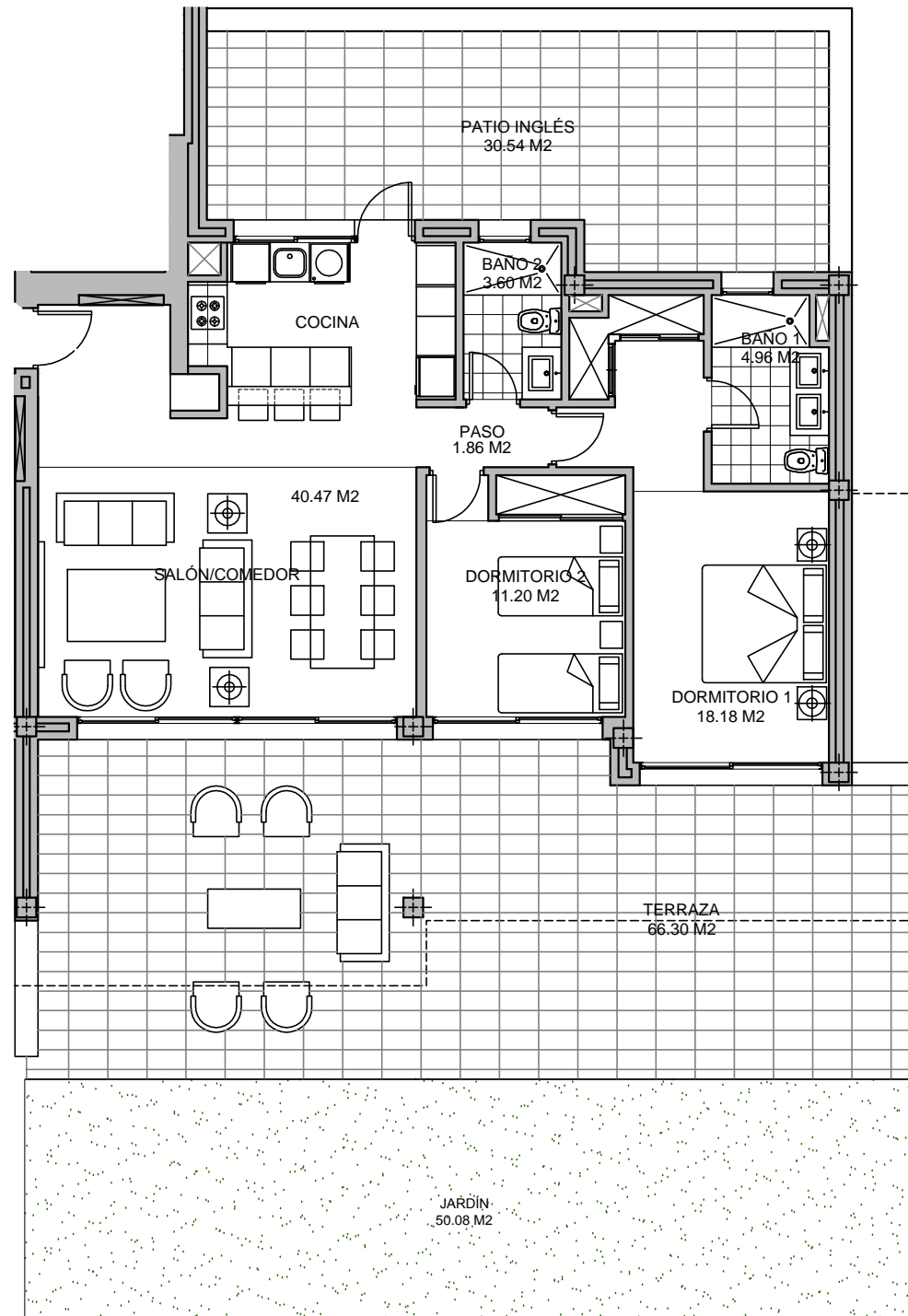
BLOQUE 3



APARTAMENTO 301
2 DORMITORIOS

BLOQUE 3
PLANTA BAJA

exacon



Planta Baja



ESCALA GRAFICA

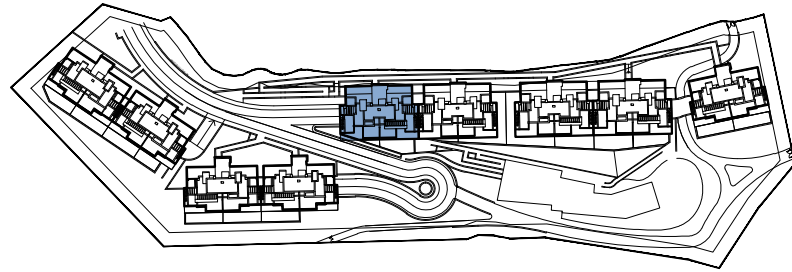
- La información y material gráfico que aparecen en este documento son meramente indicativos, no tienen valor contractual y podrán experimentar variaciones por exigencias técnicas, legales o a iniciativa de la Dirección Facultativa. La jardinería, decoración y mobiliario son meramente decorativos y no vinculantes. El resto de la información referida al D. 218/2005 del Gobierno de Andalucía está a disposición en nuestras oficinas para su consulta.

- Information, computer graphics and graphic documentation that appear in this brochure are merely indicative, have no contractual value and are experimental due to technical, legal or initiative requirements of the Project Management. The gardening, decoration and furniture are merely decorative and not binding. The other information referred to in D. 218/2005 of the Government of Andalusia, is available in our offices for consultation.

SUPERFICIES

Superficie útil vivienda	80,58 m ²
Superficie construida con z.c.	103,15 m ²
Superficie terrazas	96,84 m ²
Superficie jardín	50,08 m ²





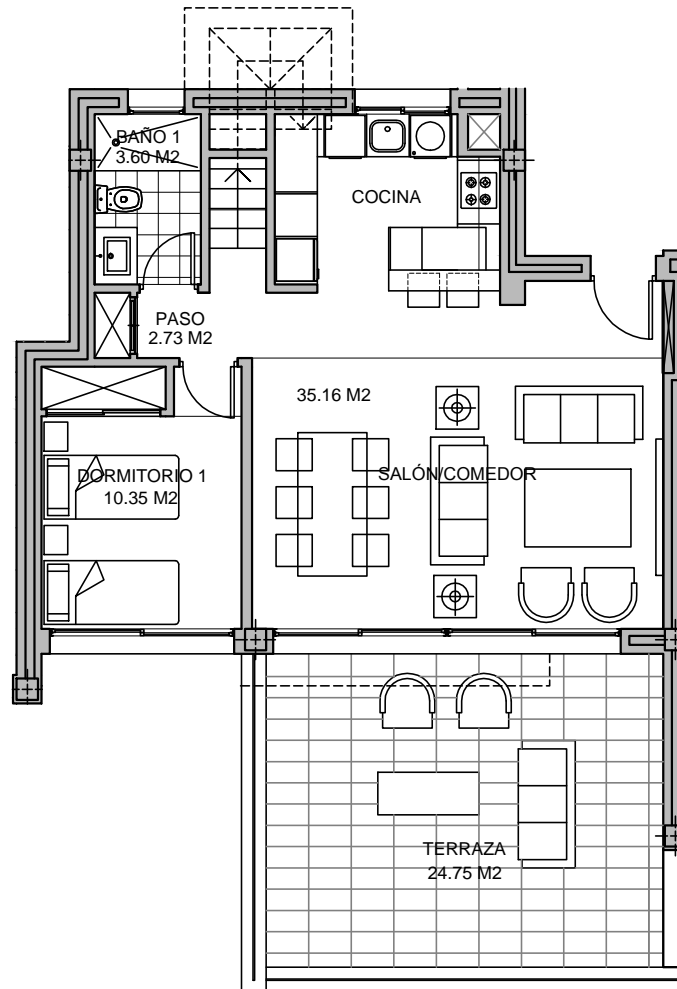
BLOQUE 5



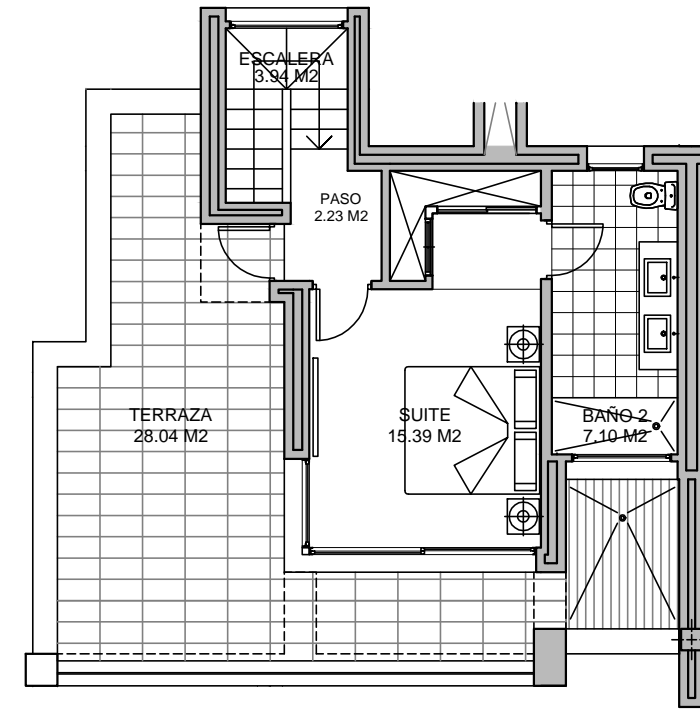
APARTAMENTO 522

2 DORMITORIOS

BLOQUE 5
PLANTA SEGUNDA + ÁTICO



Planta Segunda



Planta Ático

SUPERFICIES

Superficie útil vivienda	80,39 m ²
Superficie construida con z.c.	107,03 m ²
Superficie terrazas	53,14 m ²



ESCALA GRAFICA

- La información y material gráfico que aparecen en este documento son meramente indicativos, no tienen valor contractual y podrán experimentar variaciones por exigencias técnicas, legales o a iniciativa de la Dirección Facultativa. La jardinería, decoración y mobiliario son meramente decorativos y no vinculantes. El resto de la información referida al D. 218/2005 del Gobierno de Andalucía está a disposición en nuestras oficinas para su consulta.

- Information, computer graphics and graphic documentation that appear in this brochure are merely indicative, have no contractual value and are experimental due to technical, legal or initiative requirements of the Project Management. The gardening, decoration and furniture are merely decorative and not binding. The other information referred to in D. 218/2005 of the Government of Andalusia, is available in our offices for consultation.

