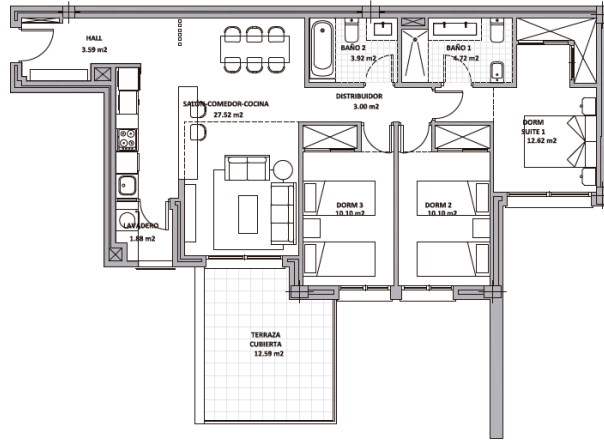
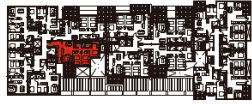


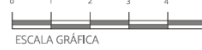
BLOQUE A  
**VIVIENDA 4 A**  
 3 DORMITORIOS PLANTA CUARTA

*Living Teatinos*



**SUPERFICIES**

|                          |                      |                                |                       |                                  |                       |
|--------------------------|----------------------|--------------------------------|-----------------------|----------------------------------|-----------------------|
| Superficie útil vivienda | 77,45 m <sup>2</sup> | Superficie construida          | 90,26 m <sup>2</sup>  | Superficie útil (B.O.I.A.)       | 63,76 m <sup>2</sup>  |
| Superficie útil terraza  | 12,59 m <sup>2</sup> | Superficie construida con Z.C. | 101,89 m <sup>2</sup> | Superficie construida (B.O.I.A.) | 108,18 m <sup>2</sup> |
|                          |                      | Superficie total               | 114,48 m <sup>2</sup> |                                  |                       |



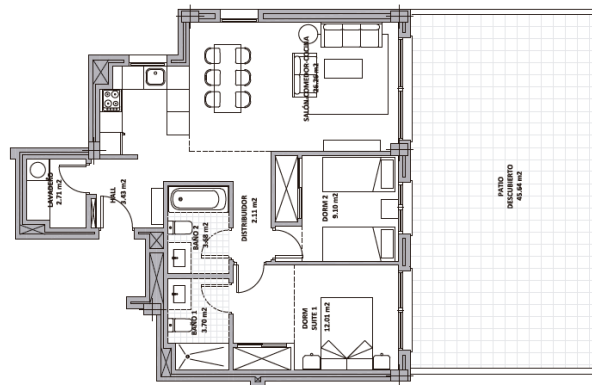
**exacon**  
 smart LIVING

Documento no contractual al Visceral. La información y material gráfico que aparecen en este documento son meramente indicativos, no tienen valor contractual y por lo tanto podrán experimentarse modificaciones por distintos motivos, tales como errores técnicos, tipográficos o imprecisiones de la Dirección Facultativa del proyecto. La planificación, decoración y mobiliario, integrados en cualquier otra información gráfica se han introducido con una función meramente decorativa y por lo tanto no vinculante. El resto de la información referida al Decreto 208/2005 de la Junta de Andalucía está a su completa disposición en nuestros oficinas para su consulta.

Rough Translation Information, computer graphics and all the graphic documentation that appear in this brochure are merely indicative, have no contractual value and are experimental due to technical, typographical or imprecision requirements of the Project Management. The planning, decoration and furniture are merely decorative and not binding. The other information referred to in D. 208/2005 of the Junta de Andalucía, is available in our offices for consultation.

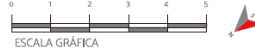
BLOQUE A  
**VIVIENDA BAJO F**  
 2 DORMITORIOS PLANTA BAJA

*Living Teatinos*



**SUPERFICIES**

|                          |                      |                                |                       |                                  |                      |
|--------------------------|----------------------|--------------------------------|-----------------------|----------------------------------|----------------------|
| Superficie útil vivienda | 63,00 m <sup>2</sup> | Superficie construida          | 73,56 m <sup>2</sup>  | Superficie útil (B.O.I.A.)       | 69,30 m <sup>2</sup> |
| Superficie útil terraza  | 45,64 m <sup>2</sup> | Superficie construida con Z.C. | 83,24 m <sup>2</sup>  | Superficie construida (B.O.I.A.) | 89,34 m <sup>2</sup> |
|                          |                      | Superficie total               | 128,68 m <sup>2</sup> |                                  |                      |



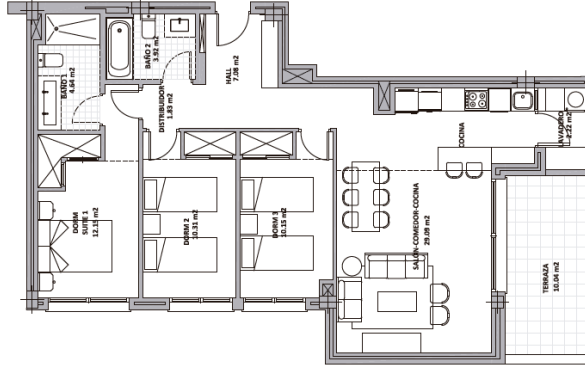
**exacon**  
 smart LIVING

Documento no contractual al Visceral. La información y material gráfico que aparecen en este documento son meramente indicativos, no tienen valor contractual y por lo tanto podrán experimentarse modificaciones por distintos motivos, tales como errores técnicos, tipográficos o imprecisiones de la Dirección Facultativa del proyecto. La planificación, decoración y mobiliario, integrados en cualquier otra información gráfica se han introducido con una función meramente decorativa y por lo tanto no vinculante. El resto de la información referida al Decreto 208/2005 de la Junta de Andalucía está a su completa disposición en nuestras oficinas para su consulta.

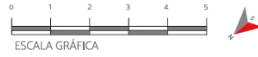
Rough Translation Information, computer graphics and all the graphic documentation that appear in this brochure are merely indicative, have no contractual value and are experimental due to technical, typographical or imprecision requirements of the Project Management. The planning, decoration and furniture are merely decorative and not binding. The other information referred to in D. 208/2005 of the Junta de Andalucía, is available in our offices for consultation.

BLOQUE A  
**VIVIENDA ÁTICO C**  
 3 DORMITORIOS PLANTA SEXTA

*Living Teatinos*



|                          |                      |                                |                       |                                  |                       |
|--------------------------|----------------------|--------------------------------|-----------------------|----------------------------------|-----------------------|
| Superficie Útil vivienda | 81.31 m <sup>2</sup> | Superficie construida          | 94.45 m <sup>2</sup>  | Superficie Útil (B.O.I.A.)       | 86.33 m <sup>2</sup>  |
| Superficie Útil terraza  | 10.04 m <sup>2</sup> | Superficie construida con Z.C. | 106.62 m <sup>2</sup> | Superficie construida (B.O.I.A.) | 111.64 m <sup>2</sup> |
|                          |                      | Superficie total               | 116.66 m <sup>2</sup> |                                  |                       |



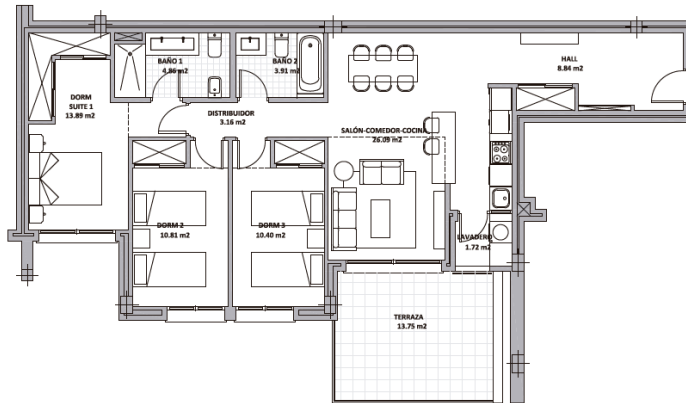
**exacon**  
 smart LIVING

Documento de Contractual de Vivienda. La información y material gráfico que aparecen en este documento son meramente indicativos, no tienen valor contractual y por lo tanto pueden experimentarse modificaciones por distintos motivos, tales como exigencias técnicas, legales o a iniciativa de la Dirección Facultativa del proyecto. La jardinería, decoración y mobiliario, topografía y/o cualquier otra información gráfica se han introducido como un fin exclusivamente decorativa y por lo tanto no vinculante. El resto de la información referida al Decreto 2007/2005 de la Junta de Andalucía está a su completa disposición en nuestras oficinas para su consulta.

Rough Translation Information, complete graphics and all the graphic documentation that appear in this brochure are merely indicative, have no contractual value and are experimental due to technical/legal or initiative requirements of the Project Management. The gardening, decoration and furniture are merely decorative and not binding. The other information referred to in 2007/2005 of the Junta de Andalucía, is available in our offices for consultation.

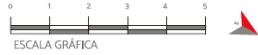
BLOQUE A  
**VIVIENDA 5 B**  
 3 DORMITORIOS PLANTA QUINTA

*Living Teatinos*



**SUPERFICIES**

|                          |                      |                                |                       |                                  |                       |
|--------------------------|----------------------|--------------------------------|-----------------------|----------------------------------|-----------------------|
| Superficie Útil vivienda | 83.77 m <sup>2</sup> | Superficie construida          | 96.41 m <sup>2</sup>  | Superficie Útil (B.O.I.A.)       | 90.65 m <sup>2</sup>  |
| Superficie Útil terraza  | 13.75 m <sup>2</sup> | Superficie construida con Z.C. | 108.83 m <sup>2</sup> | Superficie construida (B.O.I.A.) | 115.71 m <sup>2</sup> |
|                          |                      | Superficie total               | 122.58 m <sup>2</sup> |                                  |                       |



**exacon**  
 smart LIVING

Documento de Contractual de Vivienda. La información y material gráfico que aparecen en este documento son meramente indicativos, no tienen valor contractual y por lo tanto pueden experimentarse modificaciones por distintos motivos, tales como exigencias técnicas, legales o a iniciativa de la Dirección Facultativa del proyecto. La jardinería, decoración y mobiliario, topografía y/o cualquier otra información gráfica se han introducido como un fin exclusivamente decorativa y por lo tanto no vinculante. El resto de la información referida al Decreto 2007/2005 de la Junta de Andalucía está a su completa disposición en nuestras oficinas para su consulta.

Rough Translation Information, complete graphics and all the graphic documentation that appear in this brochure are merely indicative, have no contractual value and are experimental due to technical/legal or initiative requirements of the Project Management. The gardening, decoration and furniture are merely decorative and not binding. The other information referred to in 2007/2005 of the Junta de Andalucía, is available in our offices for consultation.