



**GOLDEN VIEW I**  
BAHIA DE LAS ROCAS  
*Quiet Living*

PLANOS



*smart* **LIVING** ...for Smart People

**exacon**  
*smart* **LIVING**

VIVIENDA 01

TIPO A1

PLANTA BAJA Y SÓTANO



SUPERFICIES CONSTRUIDAS

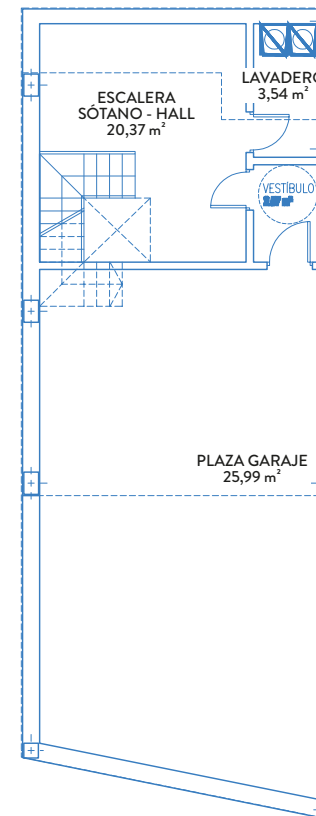
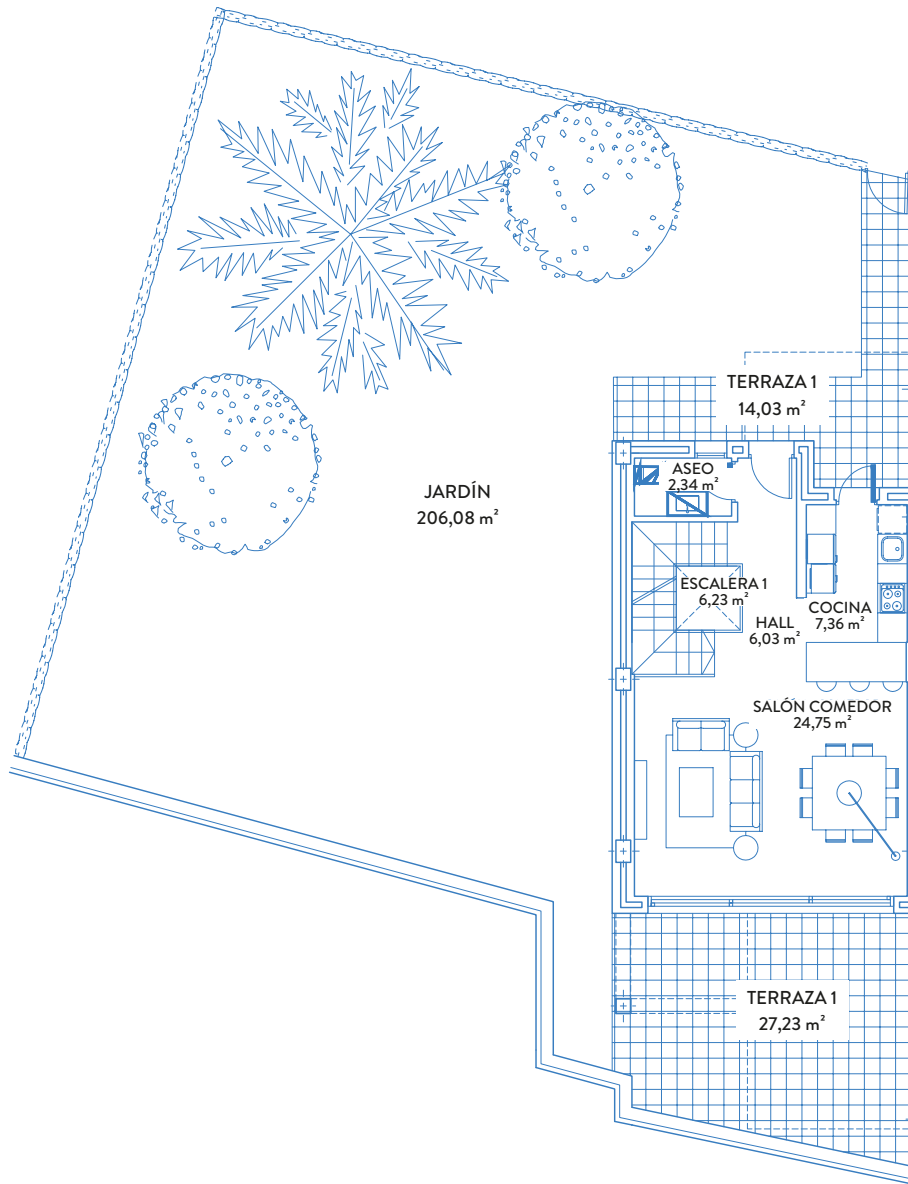
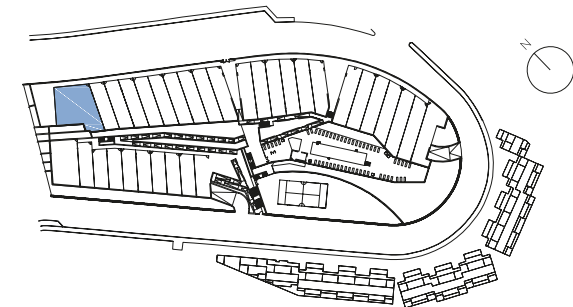
|               |                       |
|---------------|-----------------------|
| Sup. Vivienda | 144,89 m <sup>2</sup> |
| Sup. Sótano   | 59,40 m <sup>2</sup>  |
| Sup. Solarium | 46,35 m <sup>2</sup>  |
| Sup. Terraza  | 51,18 m <sup>2</sup>  |
| Sup. Jardín   | 205,08 m <sup>2</sup> |

SUPERFICIES ÚTILES

|               |                       |
|---------------|-----------------------|
| Sup. Vivienda | 112,81 m <sup>2</sup> |
| Sup. Sótano   | 52,47 m <sup>2</sup>  |

SUPERFICIE BOJA

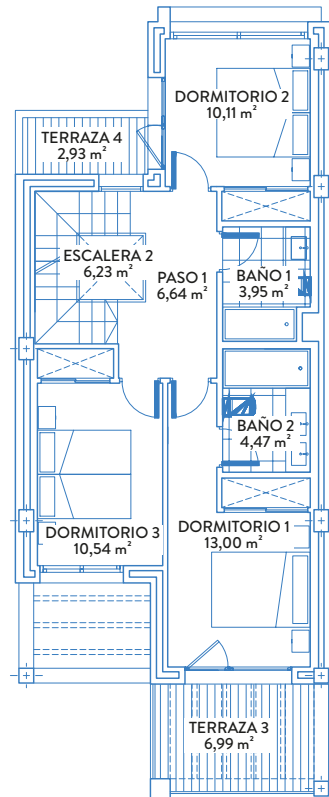
|                 |                       |
|-----------------|-----------------------|
| Sup. Útil       | 124,09 m <sup>2</sup> |
| Sup. Construida | 159,38 m <sup>2</sup> |



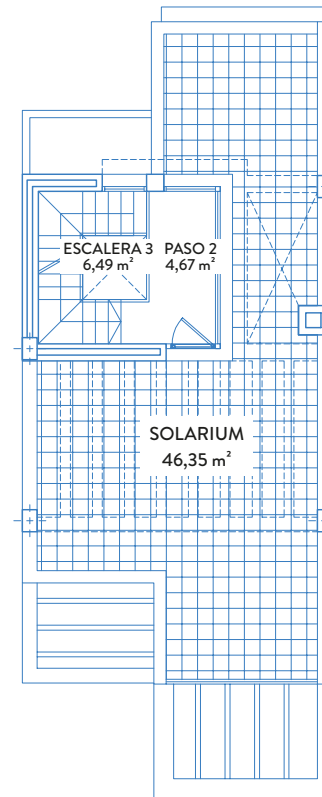
PLANTA BAJA

SÓTANO





PLANTA PRIMERA



TORREÓN



SUPERFICIES CONSTRUIDAS

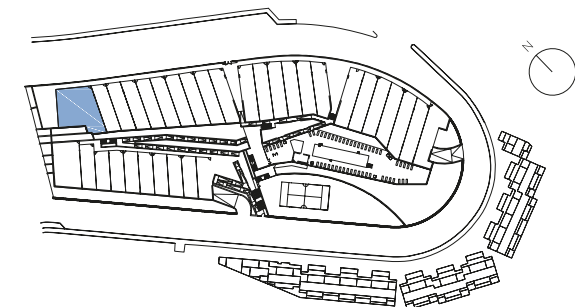
|               |                       |
|---------------|-----------------------|
| Sup. Vivienda | 144,89 m <sup>2</sup> |
| Sup. Sótano   | 59,40 m <sup>2</sup>  |
| Sup. Solarium | 46,35 m <sup>2</sup>  |
| Sup. Terraza  | 51,18 m <sup>2</sup>  |
| Sup. Jardín   | 205,08 m <sup>2</sup> |

SUPERFICIES ÚTILES

|               |                       |
|---------------|-----------------------|
| Sup. Vivienda | 112,81 m <sup>2</sup> |
| Sup. Sótano   | 52,47 m <sup>2</sup>  |

SUPERFICIE BOJA

|                 |                       |
|-----------------|-----------------------|
| Sup. Útil       | 124,09 m <sup>2</sup> |
| Sup. Construida | 159,38 m <sup>2</sup> |





**GOLDEN VIEW I**

BAHIA DE LAS ROCAS

*Quiet Living*

Avda. Sierra Nevada 1,  
Bahía de las Rocas,  
29691 Manilva (Málaga)

T. +34 602 501 013  
info@goldenview.es  
www.goldenview.es

La información y material gráfico que aparecen en este documento son meramente indicativos, no tienen valor contractual y podrán experimentar variaciones por exigencias técnicas, legales o a iniciativa de la Dirección Facultativa. La jardinería, decoración y mobiliario son meramente decorativos y no vinculantes. El resto de la información referida al R.D. 218/2005 del Gobierno de Andalucía está a disposición en nuestras oficinas para su consulta.

MARKETING AND SALES BY



tuscanygroup.es

**exacon**  
*smart* LIVING

*smart* LIVING ...for Smart People

