

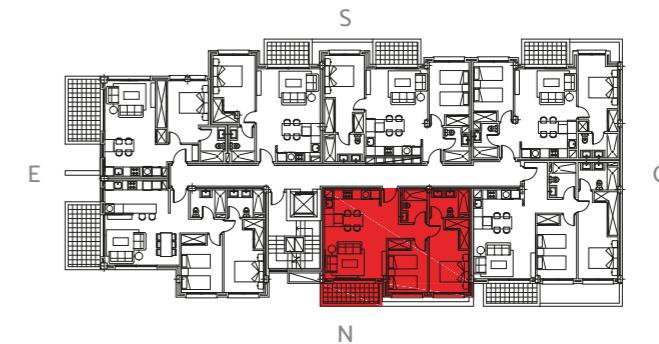
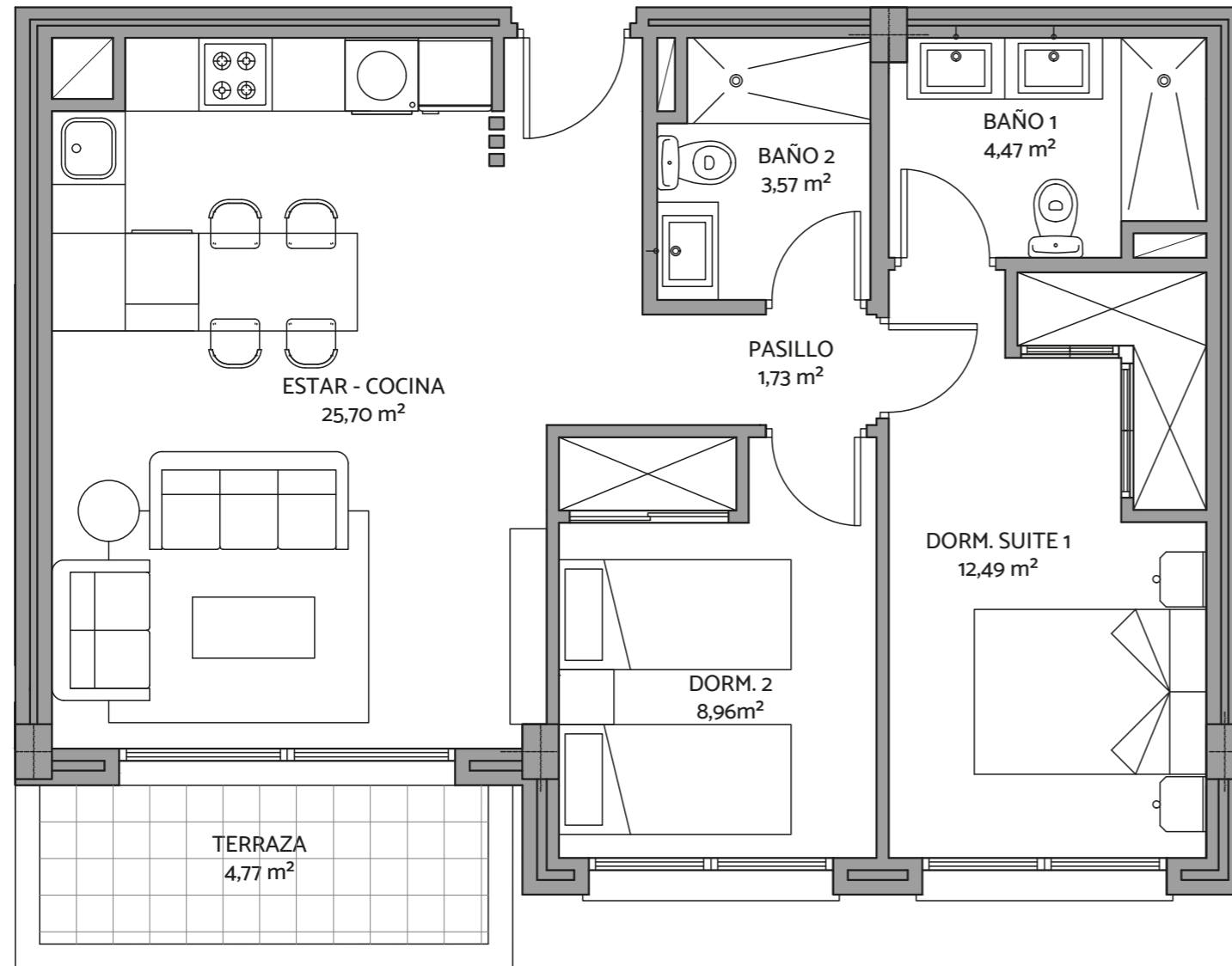
# VIVIENDA 1 B

## 2 DORMITORIOS

### PLANTA PRIMERA

**livevolution**  
descubre el nuevo concepto de vivienda

hubteatinos



ESCALA GRÁFICA



## SUPERFICIES

Superficie útil vivienda	56,92 m <sup>2</sup>	Superficie construida	66,21 m <sup>2</sup>	Superficie útil (B.O.J.A.)	59,31 m <sup>2</sup>
Superficie útil terraza	4,77 m <sup>2</sup>	Superficie construida con Z.C.	77,10 m <sup>2</sup>	Superficie construida (B.O.J.A.)	79,49 m <sup>2</sup>
		Superficie total	81,87 m <sup>2</sup>		

Documento no Contractual ni Vinculante: La información y material gráfico que aparecen en este documento son meramente indicativos, no tienen valor contractual y por lo tanto podrán experimentar modificaciones por distintos motivos, tales como exigencias técnicas, legales o a iniciativa de la Dirección Facultativa del proyecto. La jardinería, decoración y mobiliario, infografía y/o cualquier otra información gráfica se han introducido con una función meramente decorativa y por lo tanto no vinculante. El resto de la información referida al Decreto 218/2005 de la Junta de Andalucía está a su completa disposición en nuestras oficinas para su consulta.

Rough Translation: Information, computer graphics and all the graphic documentation that appear in this brochure are merely indicative, have no contractual value and are experimental due to technical, legal or initiative requirements of the Project Management. The gardening, decoration and furnitures are merely decorative and not binding. The other information referred to in D. 218/2005 of the Junta de Andalucía, is available in our offices for consultation.

**exacon**  
smart LIVING

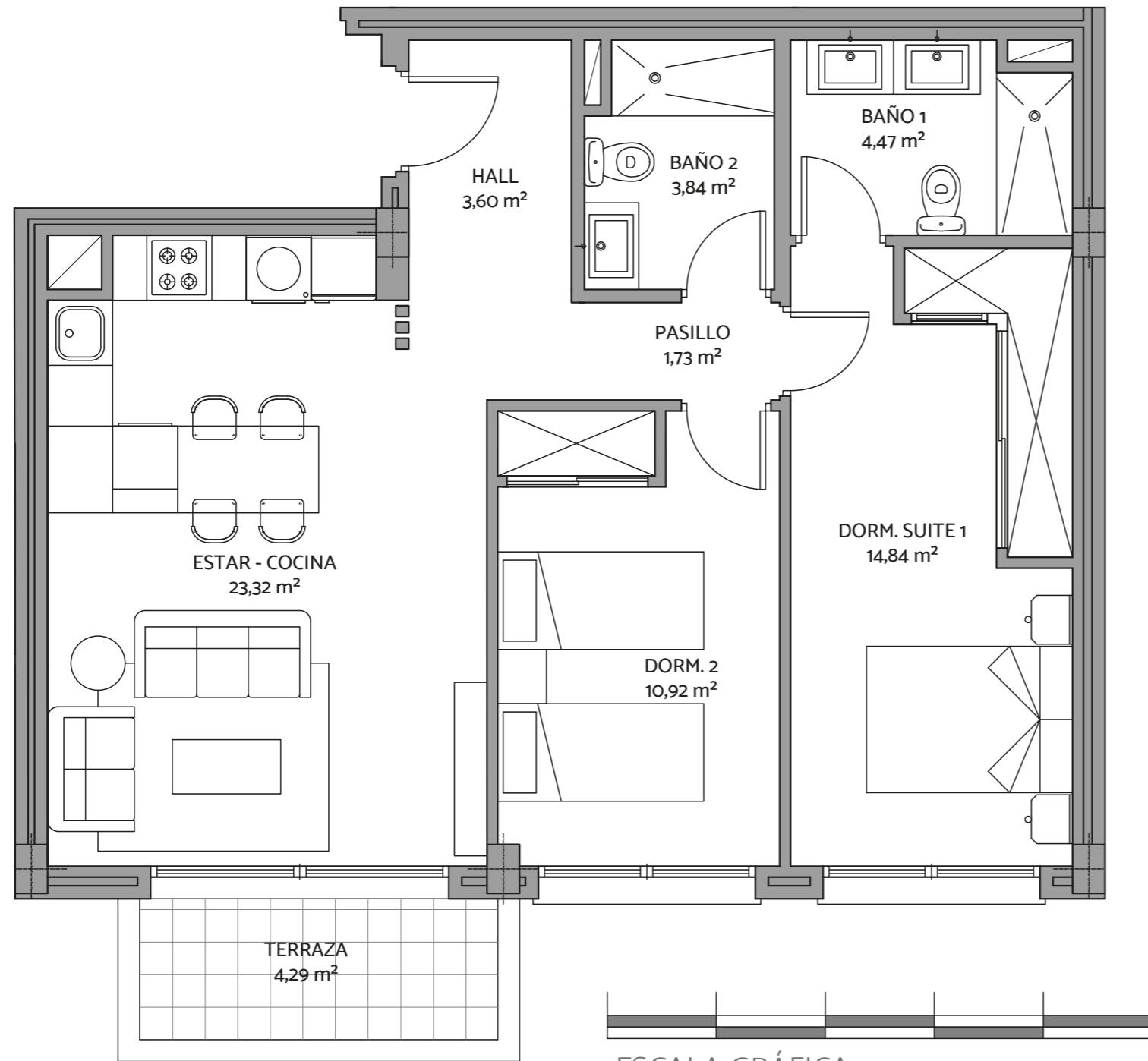
# VIVIENDA 2C

## 2 DORMITORIOS

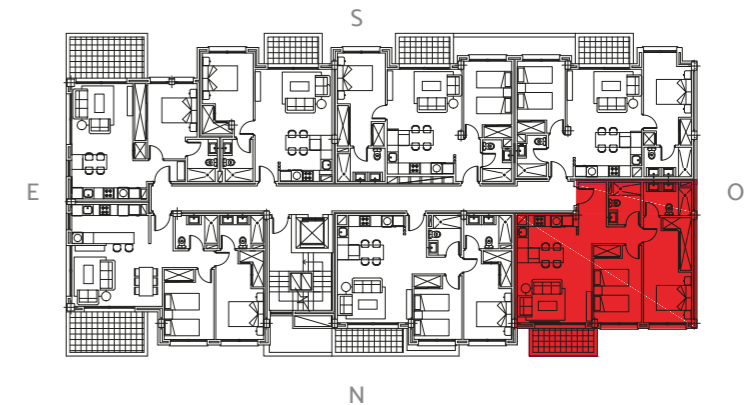
### PLANTA SEGUNDA

**livevolution**  
descubre el nuevo concepto de vivienda

hubteatinos



ESCALA GRÁFICA



## SUPERFICIES

Superficie útil vivienda	62,72 m <sup>2</sup>	Superficie construida	73,52 m <sup>2</sup>	Superficie útil (B.O.J.A.)	64,87 m <sup>2</sup>
Superficie útil terraza	4,29 m <sup>2</sup>	Superficie construida con Z.C.	85,62 m <sup>2</sup>	Superficie construida (B.O.J.A.)	87,76 m <sup>2</sup>
		Superficie total	89,91 m <sup>2</sup>		

Documento no Contractual ni Vinculante: La información y material gráfico que aparecen en este documento son meramente indicativos, no tienen valor contractual y por lo tanto podrán experimentar modificaciones por distintos motivos, tales como exigencias técnicas, legales o a iniciativa de la Dirección Facultativa del proyecto. La jardinería, decoración y mobiliario, infografía y/o cualquier otra información gráfica se han introducido con una función meramente decorativa y por lo tanto no vinculante. El resto de la información referida al Decreto 218/2005 de la Junta de Andalucía está a su completa disposición en nuestras oficinas para su consulta.

Rough Translation: Information, computer graphics and all the graphic documentation that appear in this brochure are merely indicative, have no contractual value and are experimental due to technical, legal or initiative requirements of the Project Management. The gardening, decoration and furnitures are merely decorative and not binding. The other information referred to in D. 218/2005 of the Junta de Andalucía, is available in our offices for consultation.

**exacon**  
smart LIVING

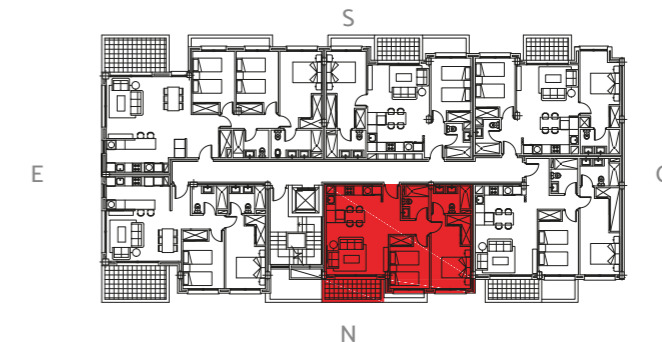
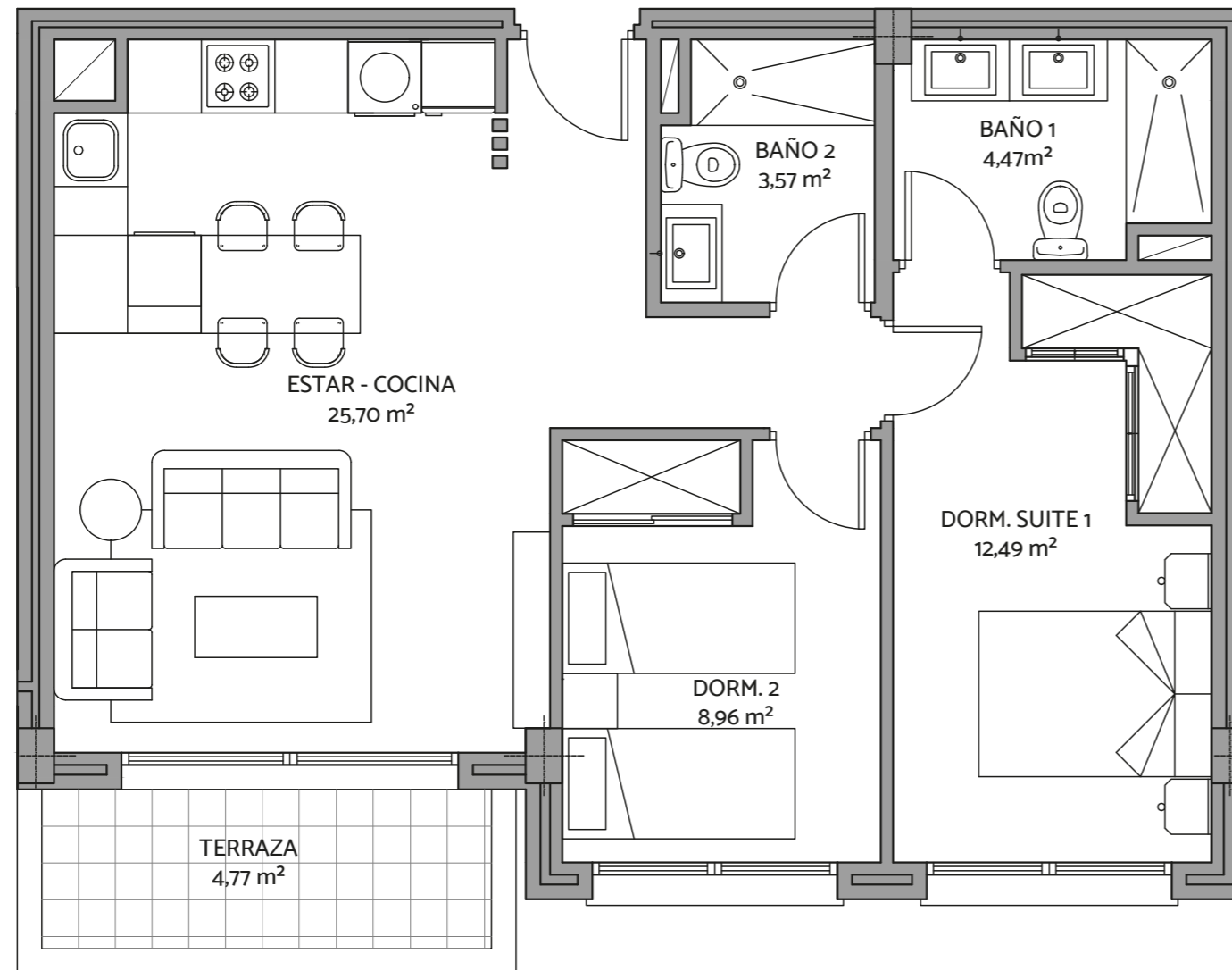
# VIVIENDA AT. B

## 2 DORMITORIOS

### PLANTA SEXTA

**livevolution**  
descubre el nuevo concepto de vivienda

hubteatinos



ESCALA GRÁFICA



## SUPERFICIES

Superficie útil vivienda	56,92 m <sup>2</sup>	Superficie construida	66,21 m <sup>2</sup>	Superficie útil (B.O.J.A.)	59,31 m <sup>2</sup>
Superficie útil terraza	4,77 m <sup>2</sup>	Superficie construida con Z.C.	77,10 m <sup>2</sup>	Superficie construida (B.O.J.A.)	79,49 m <sup>2</sup>
		Superficie total	81,87 m <sup>2</sup>		

Documento no Contractual ni Vinculante: La información y material gráfico que aparecen en este documento son meramente indicativos, no tienen valor contractual y por lo tanto podrán experimentar modificaciones por distintos motivos, tales como exigencias técnicas, legales o a iniciativa de la Dirección Facultativa del proyecto. La jardinería, decoración y mobiliario, infografía y/o cualquier otra información gráfica se han introducido con una función meramente decorativa y por lo tanto no vinculante. El resto de la información referida al Decreto 218/2005 de la Junta de Andalucía está a su completa disposición en nuestras oficinas para su consulta.

Rough Translation: Information, computer graphics and all the graphic documentation that appear in this brochure are merely indicative, have no contractual value and are experimental due to technical, legal or initiative requirements of the Project Management. The gardening, decoration and furnitures are merely decorative and not binding. The other information referred to in D. 218/2005 of the Junta de Andalucía, is available in our offices for consultation.

**exacon**  
smart LIVING

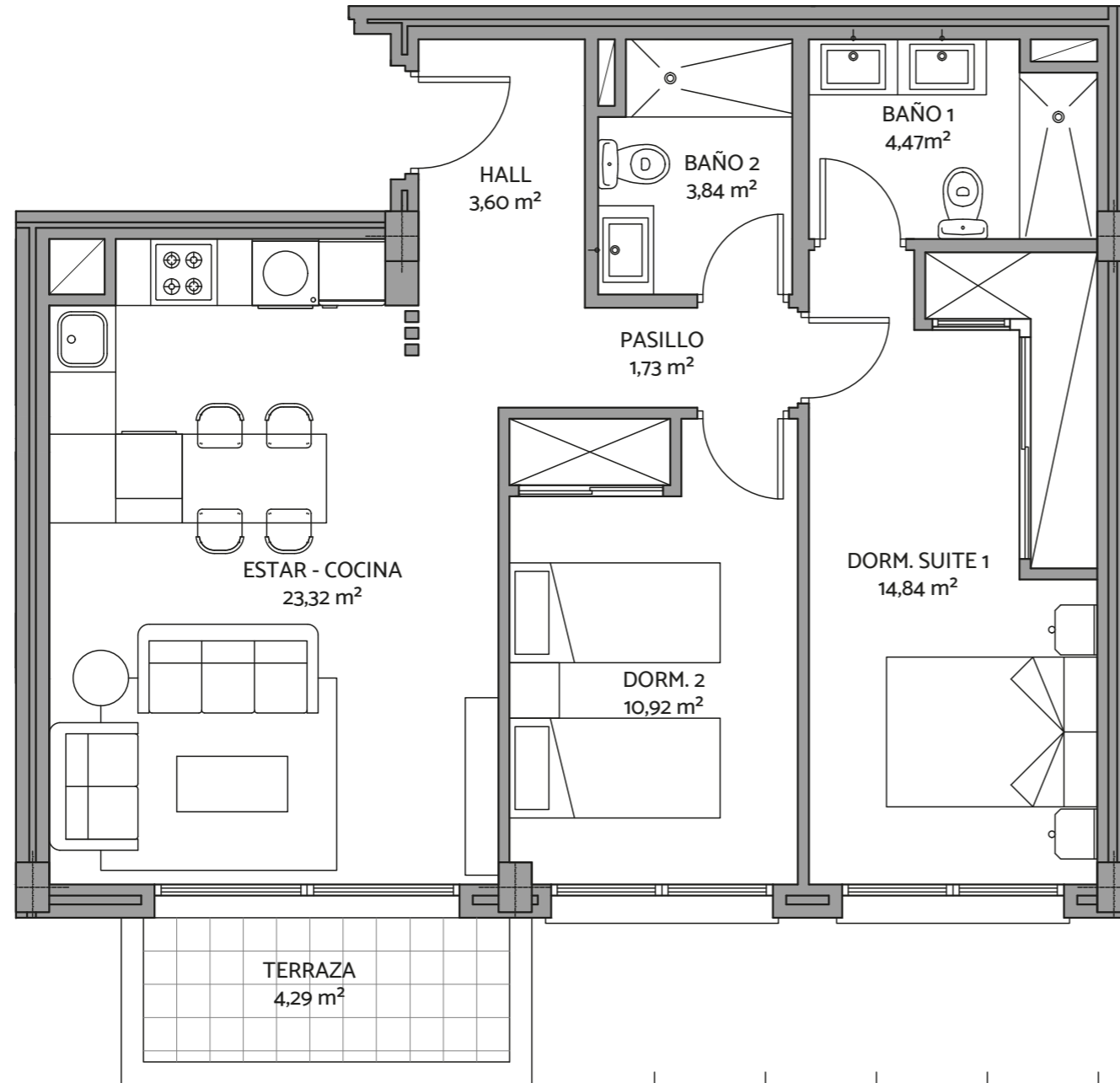
# VIVIENDA AT. C

## 2 DORMITORIOS

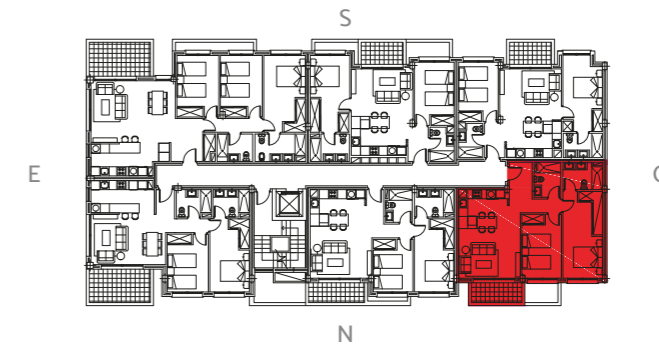
### PLANTA SEXTA

**livevolution**  
descubre el nuevo concepto de vivienda

hubteatinos



ESCALA GRÁFICA



## SUPERFICIES

Superficie útil vivienda	62,72 m <sup>2</sup>	Superficie construida	73,52 m <sup>2</sup>	Superficie útil (B.O.J.A.)	64,87 m <sup>2</sup>
Superficie útil terraza	4,29 m <sup>2</sup>	Superficie construida con Z.C.	85,82 m <sup>2</sup>	Superficie construida (B.O.J.A.)	87,76 m <sup>2</sup>
		Superficie total	89,91 m <sup>2</sup>		

Documento no Contractual ni Vinculante: La información y material gráfico que aparecen en este documento son meramente indicativos, no tienen valor contractual y por lo tanto podrán experimentar modificaciones por distintos motivos, tales como exigencias técnicas, legales o a iniciativa de la Dirección Facultativa del proyecto. La jardinería, decoración y mobiliario, infografía y/o cualquier otra información gráfica se han introducido con una función meramente decorativa y por lo tanto no vinculante. El resto de la información referida al Decreto 218/2005 de la Junta de Andalucía está a su completa disposición en nuestras oficinas para su consulta.

Rough Translation: Information, computer graphics and all the graphic documentation that appear in this brochure are merely indicative, have no contractual value and are experimental due to technical, legal or initiative requirements of the Project Management. The gardening, decoration and furnitures are merely decorative and not binding. The other information referred to in D. 218/2005 of the Junta de Andalucía, is available in our offices for consultation.

**exacon**  
smart LIVING

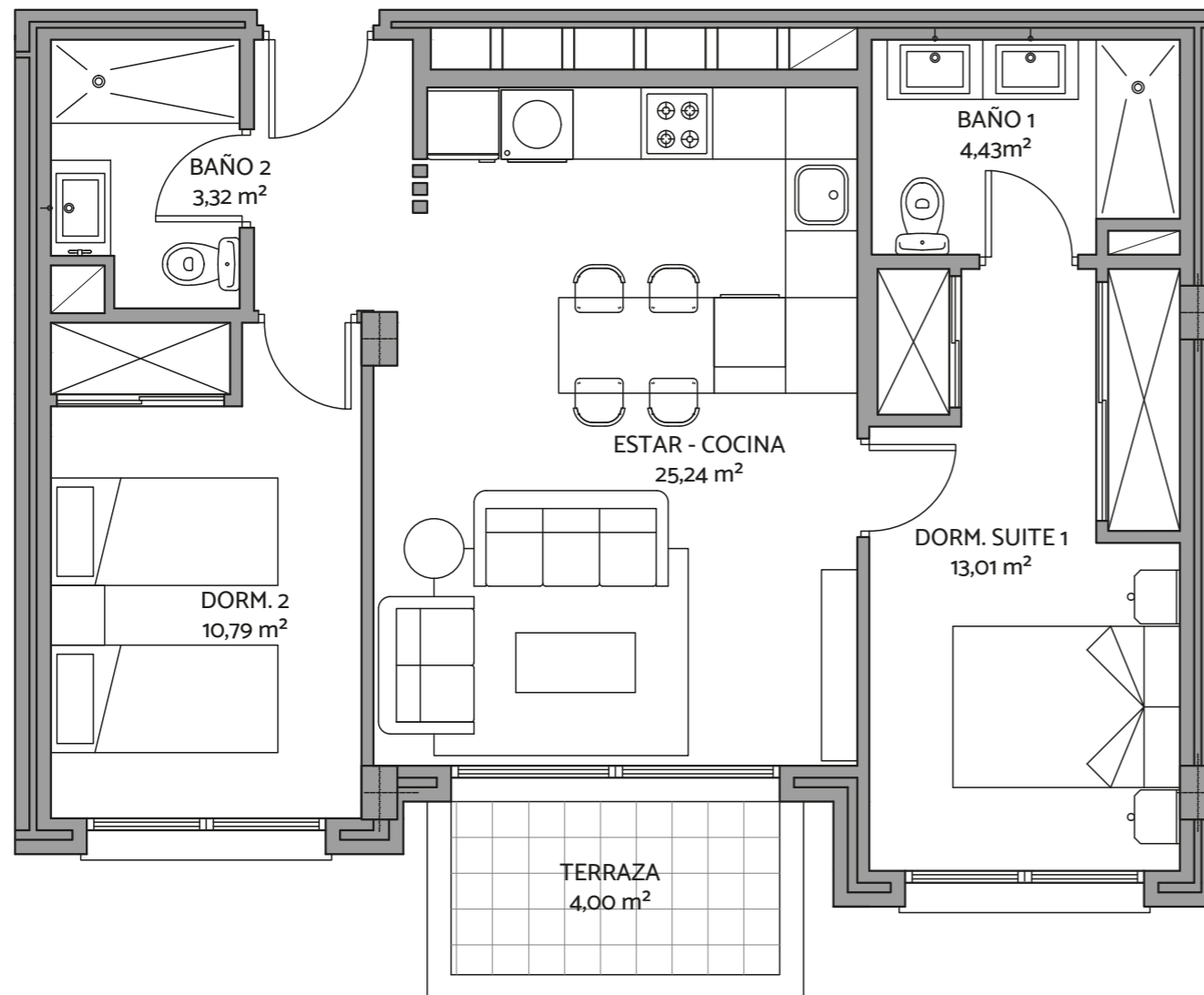
# VIVIENDA AT. E

## 2 DORMITORIOS

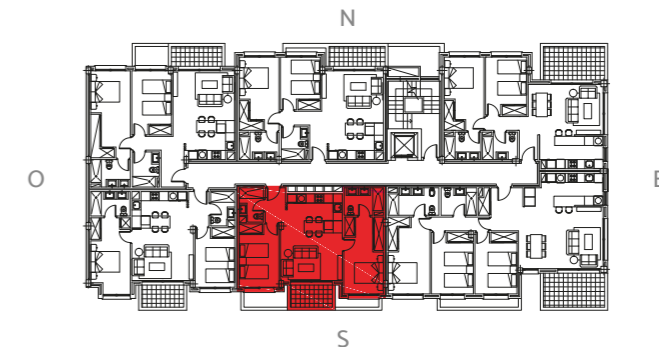
### PLANTA SEXTA

**livevolution**  
descubre el nuevo concepto de vivienda

hubteatinos



ESCALA GRÁFICA



## SUPERFICIES

Superficie útil vivienda	56,79 m <sup>2</sup>	Superficie construida	65,67 m <sup>2</sup>	Superficie útil (B.O.J.A.)	58,79 m <sup>2</sup>
Superficie útil terraza	4,00 m <sup>2</sup>	Superficie construida con Z.C.	76,47 m <sup>2</sup>	Superficie construida (B.O.J.A.)	78,47 m <sup>2</sup>
		Superficie total	80,47 m <sup>2</sup>		

Documento no Contractual ni Vinculante: La información y material gráfico que aparecen en este documento son meramente indicativos, no tienen valor contractual y por lo tanto podrán experimentar modificaciones por distintos motivos, tales como exigencias técnicas, legales o a iniciativa de la Dirección Facultativa del proyecto. La jardinería, decoración y mobiliario, infografía y/o cualquier otra información gráfica se han introducido con una función meramente decorativa y por lo tanto no vinculante. El resto de la información referida al Decreto 218/2005 de la Junta de Andalucía está a su completa disposición en nuestras oficinas para su consulta.

Rough Translation: Information, computer graphics and all the graphic documentation that appear in this brochure are merely indicative, have no contractual value and are experimental due to technical, legal or initiative requirements of the Project Management. The gardening, decoration and furnitures are merely decorative and not binding. The other information referred to in D. 218/2005 of the Junta de Andalucía, is available in our offices for consultation.

**exacon**  
smart LIVING