



PERALTA 1A
ALHAURÍN DE LA TORRE. MÁLAGA

VIVIENDA 30

PAREADA C IZQUIERDA

4 DORMITORIOS

SUPERFICIES

Superficie Útil interior vivienda	103,06 m ²
Superficie Útil interior semisótano	75,57 m ²
Superficie Útil interior total	178,63 m²

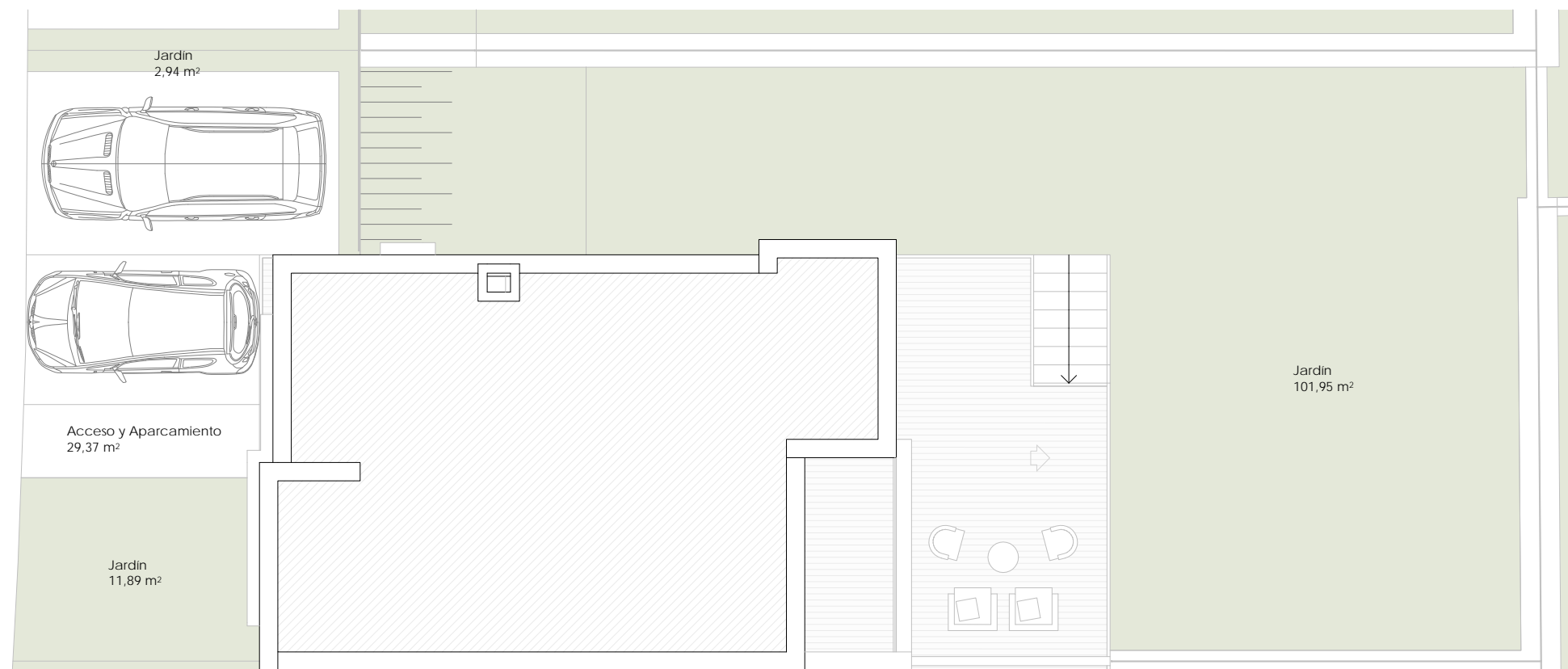
Superficie parcela	248,11 m²
Superficie Construida vivienda	130,16 m ²
Superficie Construida semisótano	88,65 m ²
Superficie Construida terrazas	35,20 m ²

Superficie ajardinada	116,78 m ²
Superficie acceso y aparcamiento	29,37 m ²

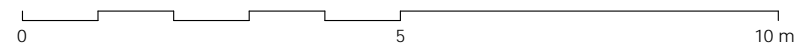
Superficie Útil B.O.J.A	113,41 m ²
Superficie Construida B.O.J.A	143,18 m ²

s/Decreto 218/2005 del BOJA

exacon
smart LIVING



ESCALA GRÁFICA



Documento no Contractual ni Vinculante. La información y material gráfico que aparecen en este documento son meramente indicativos, no tienen valor contractual y por lo tanto podrán experimentar modificaciones por distintos motivos, tales como exigencias técnicas, legales o a iniciativa de la Dirección Facultativa del proyecto. La jardinería, decoración y mobiliario, infografía y/o cualquier otra información gráfica se han introducido con una función meramente decorativa y por lo tanto no vinculante. El resto de la información referida al Decreto 218/2005 de la Junta de Andalucía está a completa disposición en nuestras oficinas para su consulta.

Rough Translation. Information, computer graphics and all the graphic documentation that appear in this brochure are merely indicative, have no contractual value and are experimental due to technical, legal or initiative requirements of the Project Management. The gardening, decoration and furniture are merely decorative and not binding. The other information referred to in D. 218/2005 of the Junta de Andalucía, is available in our offices for consultation.



FINCA PERALTA
BOTANIC



PERALTA 1A
ALHAURÍN DE LA TORRE. MÁLAGA

VIVIENDA 30

PAREADA C IZQUIERDA

4 DORMITORIOS

SUPERFICIES

Superficie Útil interior vivienda	103,06 m ²
Superficie Útil interior semisótano	75,57 m ²
Superficie Útil interior total	178,63 m²

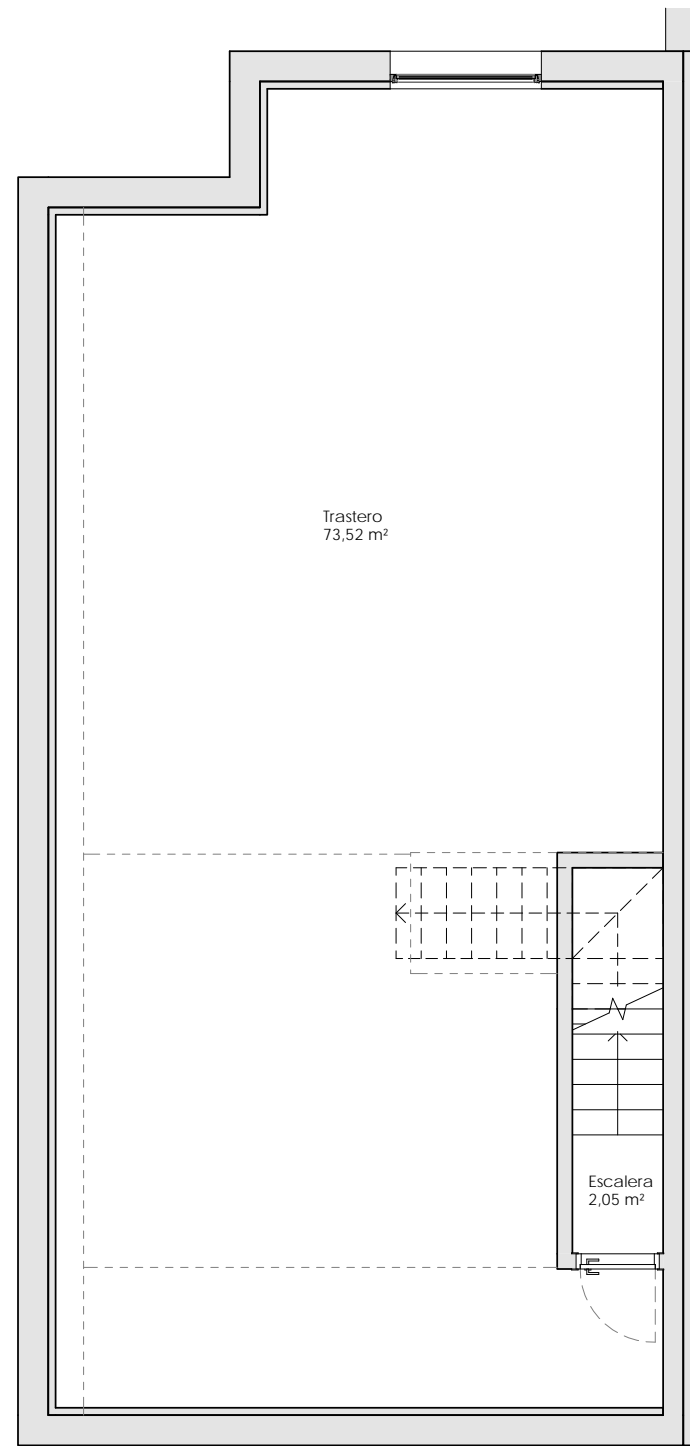
Superficie parcela	248,11 m²
Superficie Construida vivienda	130,16 m ²
Superficie Construida semisótano	88,65 m ²
Superficie Construida terrazas	35,20 m ²

Superficie ajardinada	116,78 m ²
Superficie acceso y aparcamiento	29,37 m ²

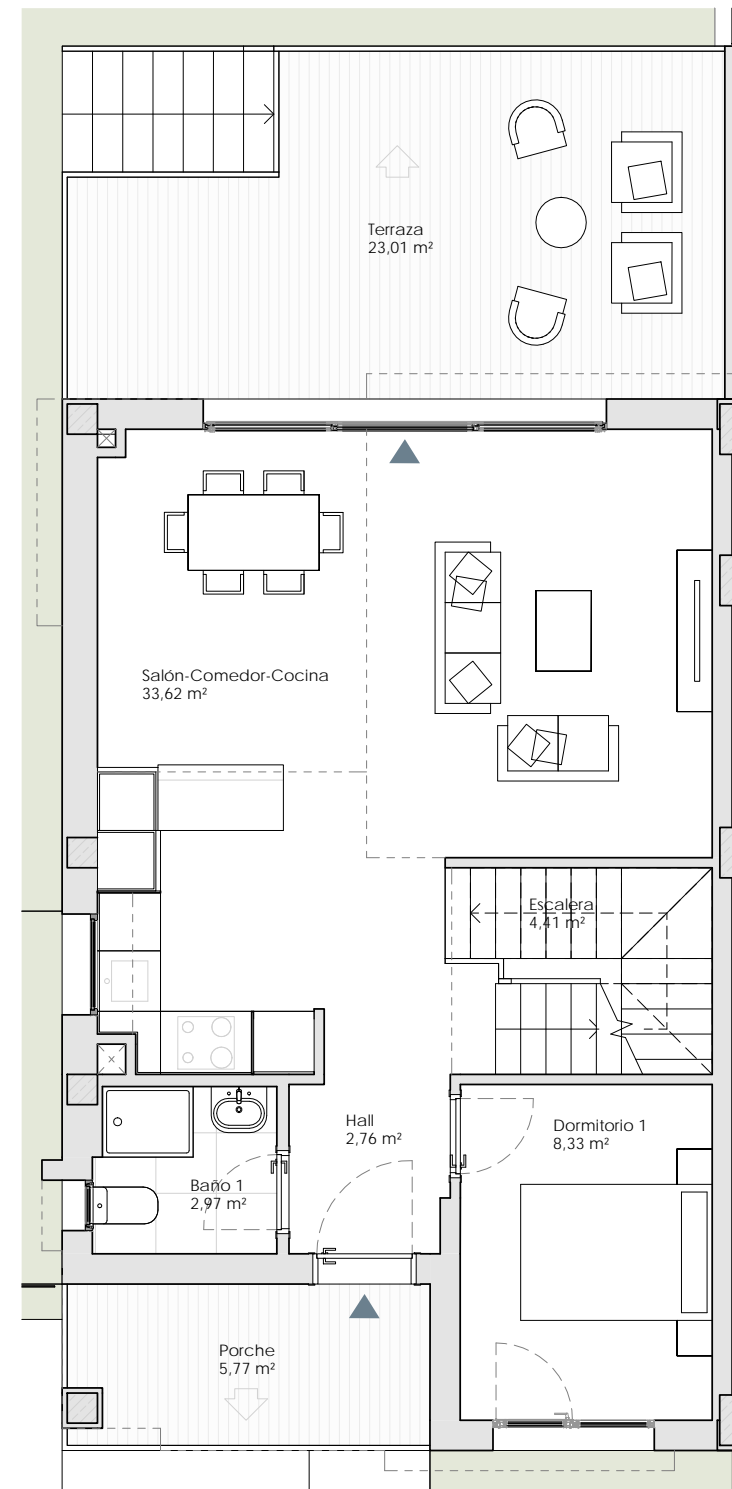
Superficie Útil B.O.J.A	113,41 m ²
Superficie Construida B.O.J.A	143,18 m ²

s/Decreto 218/2005 del BOJA

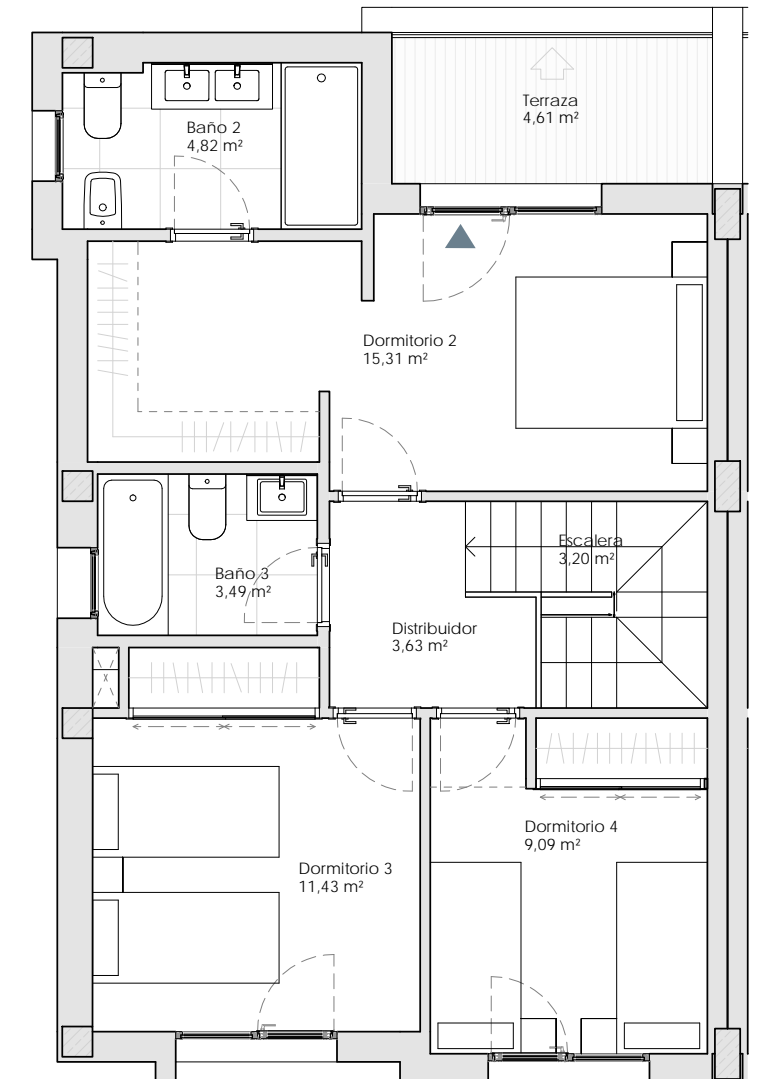
exacon
smart LIVING



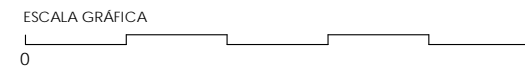
PLANTA SEMISÓTANO



PLANTA BAJA



PLANTA PRIMERA



Documento no Contractual ni Vinculante. La información y material gráfico que aparecen en este documento son meramente indicativos, no tienen valor contractual y por lo tanto podrán experimentar modificaciones por distintos motivos, tales como exigencias técnicas, legales o a iniciativa de la Dirección Facultativa del proyecto. La jardinería, decoración y mobiliario, infografía y/o cualquier otra información gráfica se han introducido con una función meramente decorativa y por lo tanto no vinculante. El resto de la información referida al Decreto 218/2005 de la Junta de Andalucía está a completa disposición en nuestras oficinas para su consulta.

Rough Translation. Information, computer graphics and all the graphic documentation that appear in this brochure are merely indicative, have no contractual value and are experimental due to technical, legal or initiative requirements of the Project Management. The gardening, decoration and furniture are merely decorative and not binding. The other information referred to in D. 218/2005 of the Junta de Andalucía, is available in our offices for consultation.



FINCA PERALTA
BOTANIC